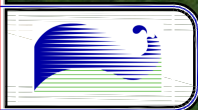


LABE : Hřensko - Neratovice, ř. km 726.60 - 850.31



**provozní mapa
správce vodní cesty**



POVODÍ LABE, S.P., ZÁVOD ROUDNICE N.L.

05/2018

LEGENDA :



	Okraj plavební dráhy		Říční kilometráž (platná)
	Osa plavební dráhy		Nadmořská výška čepů na celých a půl kilometrech
	Břehová linie		Plavební kilometráž (neplatná)
	Linie Q ₁₀₀		Limnigraf (měřící stanice)
	Linie Q ₂₀		Vypouštění do povrchových vod
	Linie Q ₅		Odběr z povrchových vod
	AZZÚ Q100		Levostranná plovatka
	Přítoky Labe		Pravostranná plovatka
	Zakryté přítoky Labe		Levostranná bóje
	Státní hranice		Pravostranná bóje
	Hranice katastrálního území		Přívoz
	Hranice chráněného území		Přístávací můstek - plovoucí
	Spodní vedení inženýrských sítí křížící Labe		Přístaviště - pevné
	Vrchní vedení inženýrských sítí křížící Labe		Dalby
	Brod přes řeku Labe		Nebezpečné místo na vodí cestě
	Cyklostezka - stávající / plánovaná		Obratiště
	Potahová stezka		Vázací kruhy, pacholata
	Osa plánovaného vodního díla		Jeřáb
	Oblast zakázané plavby		Vývaziště, kotviště, překladiště
	Linie protipovodňového opatření		Objekt Povodí Labe, s.p., skládka mater., kotviště, atd.

Poznámka : jako podklad byla vzata Plavební mapa, Státní plavební správy, veřejně zpřístupněná na sevu "LAVDIS"

Zpracovatel :

Povodí labe, s.p., závod Roudnice nad labem
Nábřeží 311, Roudnice nad labem

Vyhotovil :

Ing. Lukáš Drahozal



Zpracováno z podkladu
Státní plavební správy

Spolupracovali :

Ing. Lukáš Landa
Ing. Jiří Mach
Ing. Pavla Hajdínová
Ing. Petr Štrmírka
Ing. Jan Vanek

Datum :

Květen 2018

DL 61

Katastrální území :

PB - Vědomice 807,87 ~ 812,27

LB - Roudnice n.L. 807,69 ~ 811,60

ROUDNICE NAD LABEM

Obce:

PB - Vědomice

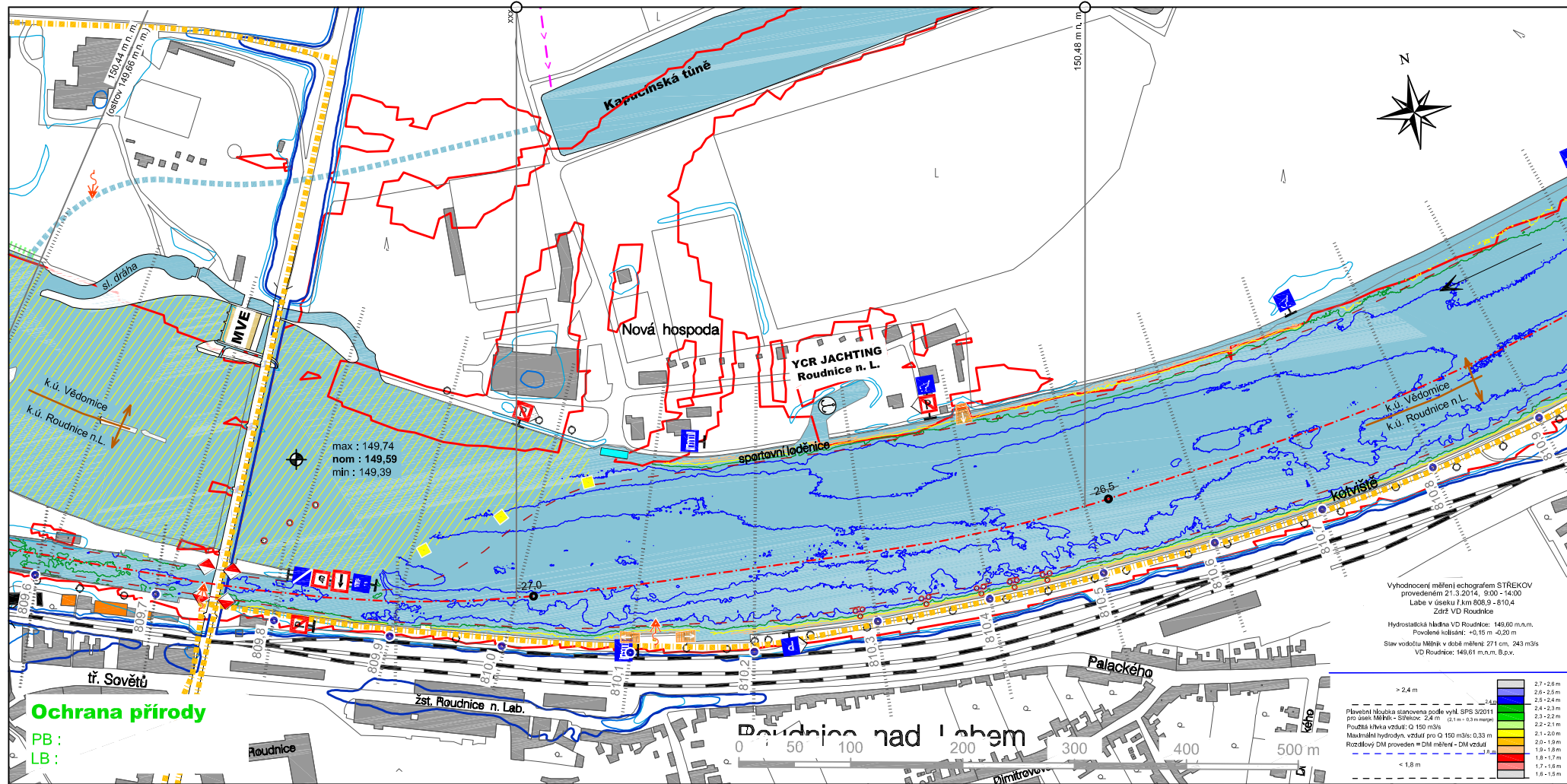
LB - Roudnice n.L.

ORP : Roudnice n.L.

KM 809,6 - 810,9

810,0

810,5



DL 62

Katastrální území :

PB - Vědomice 807,87 ~ 812,27

Kyškovice 812,27 ~ 814,42

LB - Roudnice n.L. 807,69 ~ 811,60

Dobříň 811,60 ~ 814,42

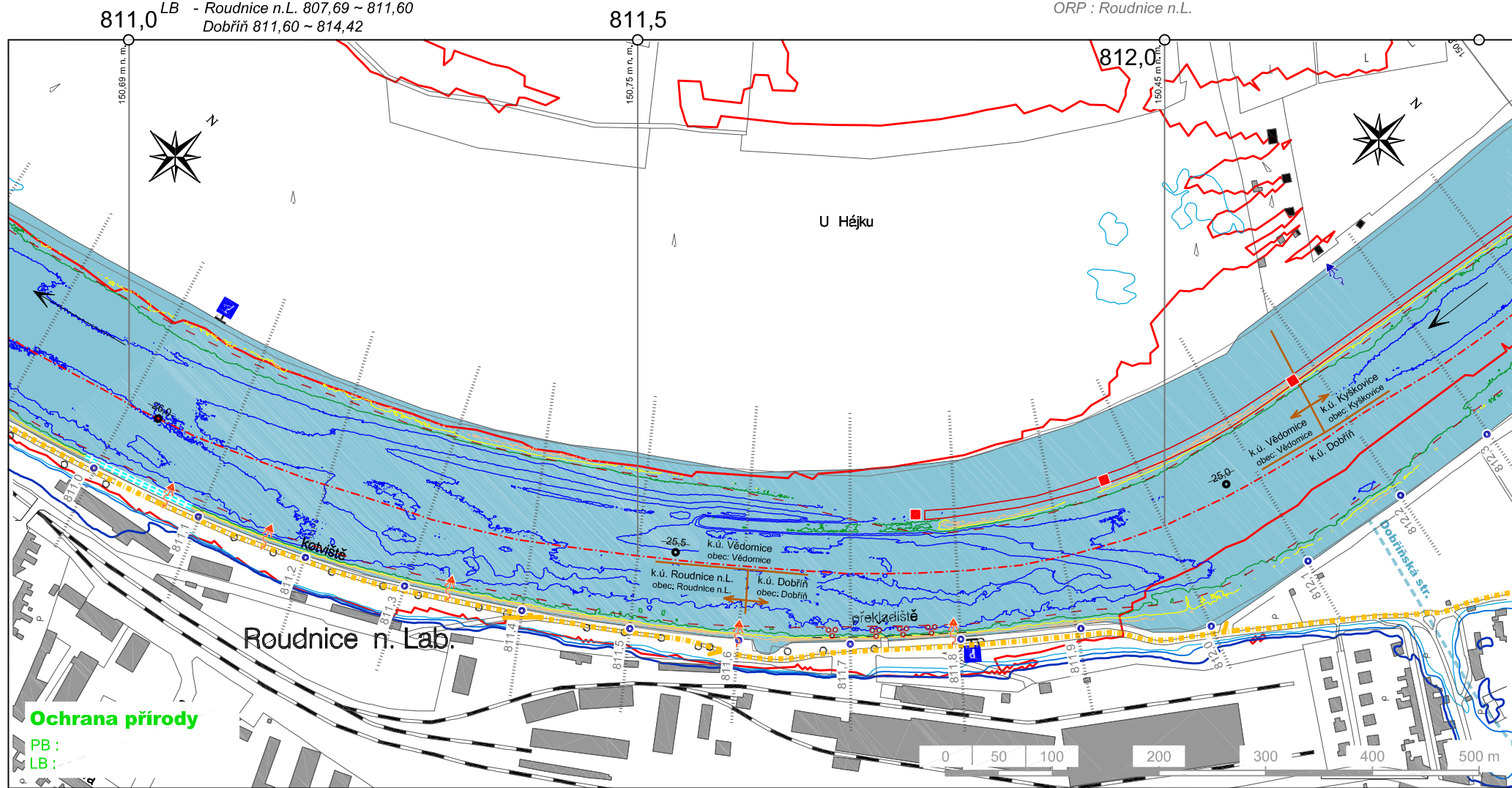
ROUDNICE NAD LABEM

Obce:

PB - Vědomice, Kyškovice

LB - Roudnice n.L., Dobříň

ORP : Roudnice n.L.

KM 810,9 - 812,3

811,00 ~ 811,10 - Přístaviště a servis plavidel "Imramovský marine", LB
811,08 - vypouštění do POV, (bývalá pila), LB
811,16 - vypouštění, dešťová kanalizace SŽDC, LB
811,34 - vypouštění VK RCE, LB

811,60 - vypouštění, masokombinát Procházka, LB
811,68 ~ 811,78 - dalbové stání, LB
811,76 - pravostranná bóje, (Y 747081,00 ; X 1003507,00)
811,80 - vypouštění, Glazura Roudnice n.L., LB

811,97 - pravostranná bóje, (Y 746982,00 ; X 1003357,00)
812,17 - ústí Dobříňské strouhy, LB
812,18 - pravostranná bóje, (Y 746927,00 ; X 1003165,00)
812,60 - odběr, Vědomice - školní statek, PB
809,73 ~ 812,00 - cyklostezka, LB

DL 63

Katastrální území :

PB - Kyškovice 812,27 ~ 814,42

LB - Dobříň 811,60 ~ 814,42

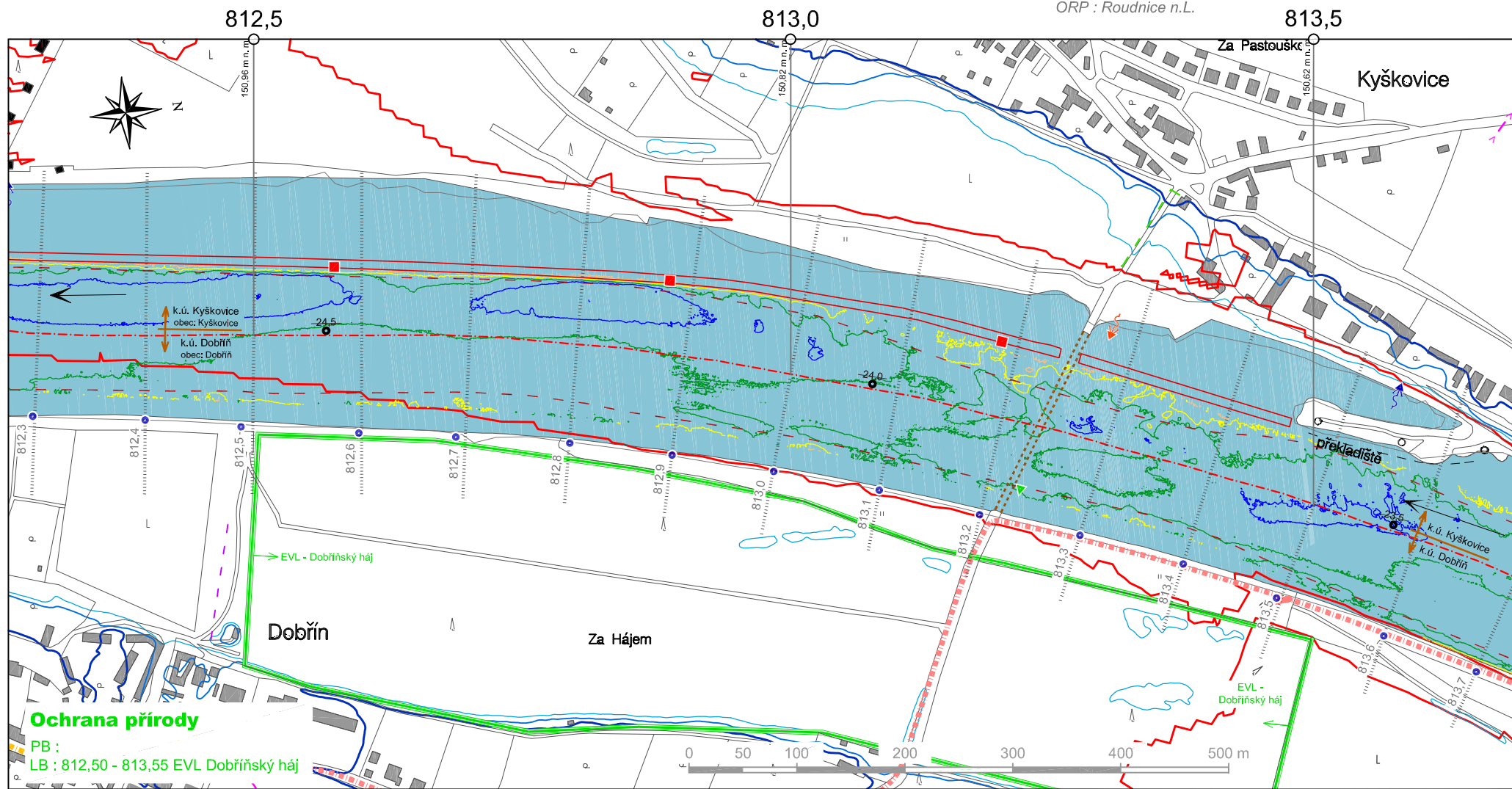
DOBŘÍN - KYŠKOVICE

Obce:

PB - Kyškovice

LB - Dobříň

ORP : Roudnice n.L.

KM 812,3 - 813,7

812,58 - pravostranná bóje, (Y 746870,39 ; X 1002774,82)

812,89 - pravostranná bóje, (Y 746822,20 ; X 1002467,18)

813,19 - pravostranná bóje, (Y 746731,00 ; X 1002168,00)

813,21 ~ 814,61 - plánovaná cyklostezka, LB

813,23 - brod (bývalý přívoz), Kyškovice - Dobříň

813,23 - levostranná bóje, (Y 746593,50 ; X 1002166,54)

813,27 - vypouštění, ČOV Kyškovice, PB

813,54 - odběr, Kyškovice - ČS Vltava 7, PB

DL 64

Katastrální území :

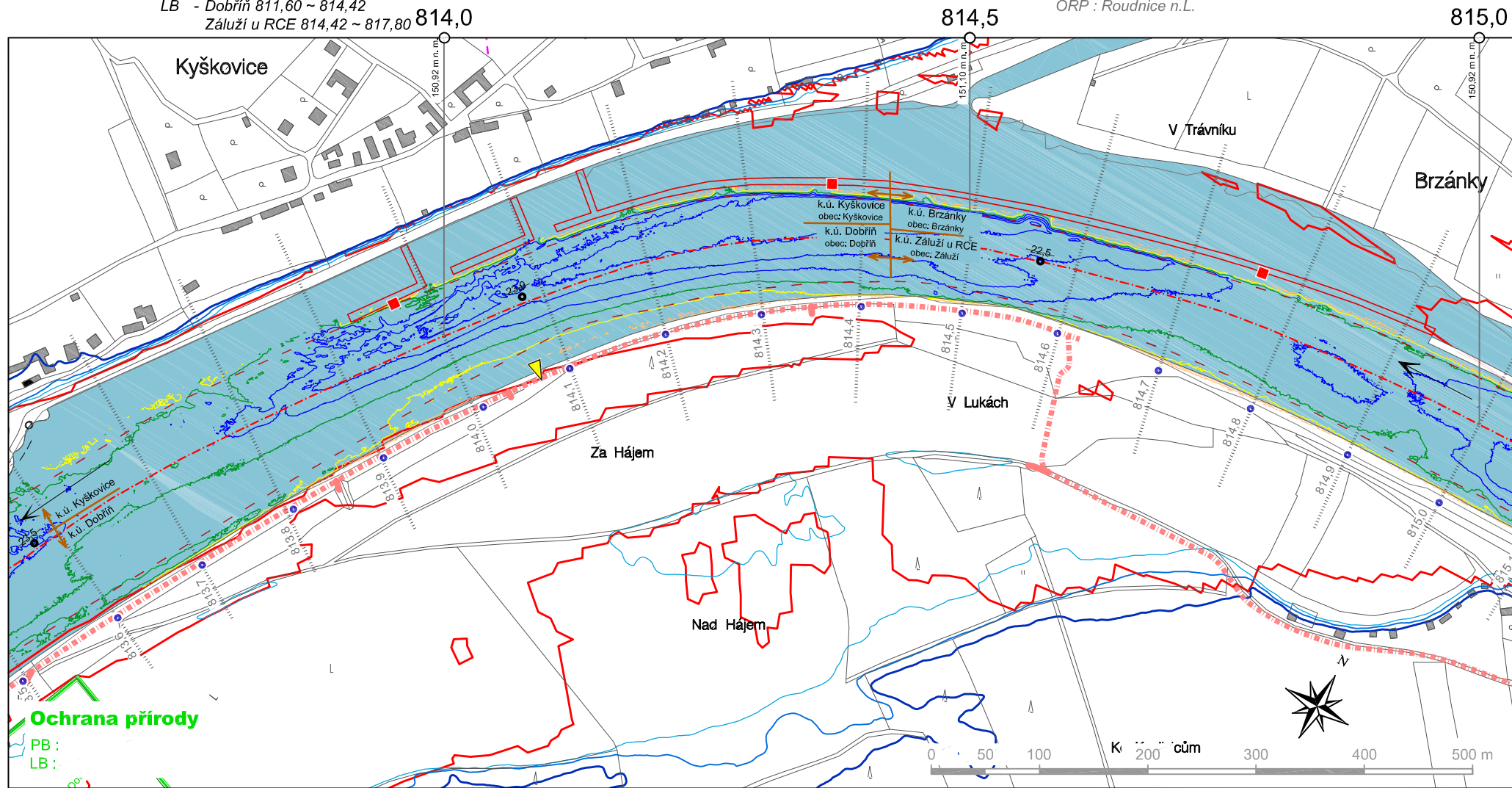
PB - Kyškovice 812,27 ~ 814,42

Brzánky 814,42 ~ 818,10

LB - Dobříň 811,60 ~ 814,42

Záluží u RCE 814,42 ~ 817,80

KYŠKOVICE - BRZÁNKY

Obce:
PB - Kyškovice, Brzánky
LB - Dobříň, Záluží
ORP : Roudnice n.L.**KM 813,6 - 815,0**

813,98 - pravostranná bóje, (Y 746345,31 ; X 1001468,51)

814,07 - vodočetná lať, LB

814,38 - pravostranná bóje, (Y 746051,26 ; X 1001169,11)

813,21 ~ 814,61 - plánovaná cyklostezka, LB

814,77 - pravostranná bóje, (Y 745666,00 ; X 1001040,00)

DL 65

Katastrální území :

PB - Brzánky 814,42 ~ 818,10

LB - Záluží u RCE 814,42 ~ 817,80

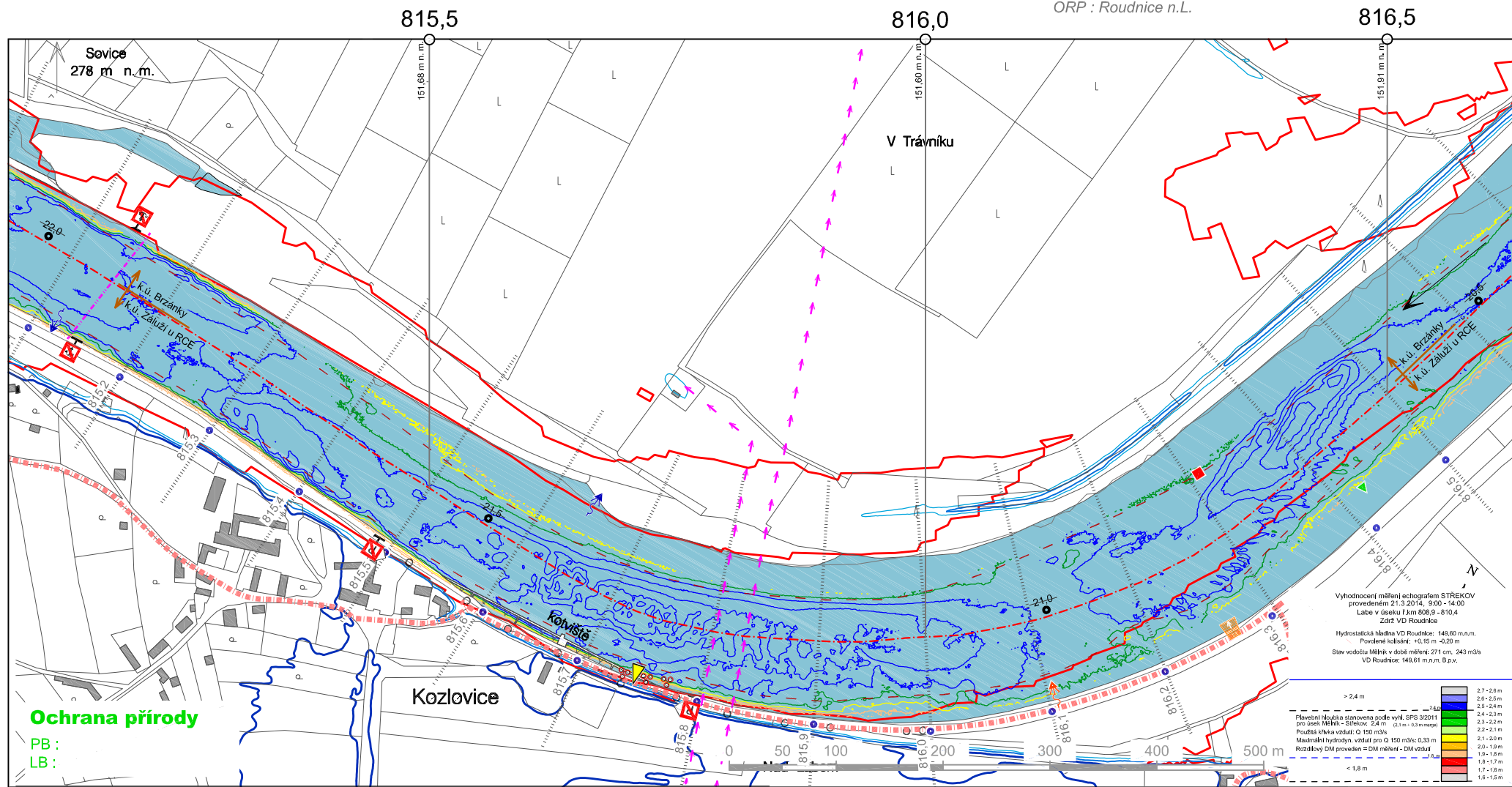
KOZLOVICE - ZÁLUŽÍ

Obce:

PB - Brzánky

LB - Záluží u Roudnice

ORP : Roudnice n.L.

KM 815,1 - 816,6

DL 66

Katastrální území :

PB - Brzánky 814,42 ~ 818,10

LB - Záluží u RCE 814,42 ~ 817,80

Račice u Štětí 817,8 ~ 821,8

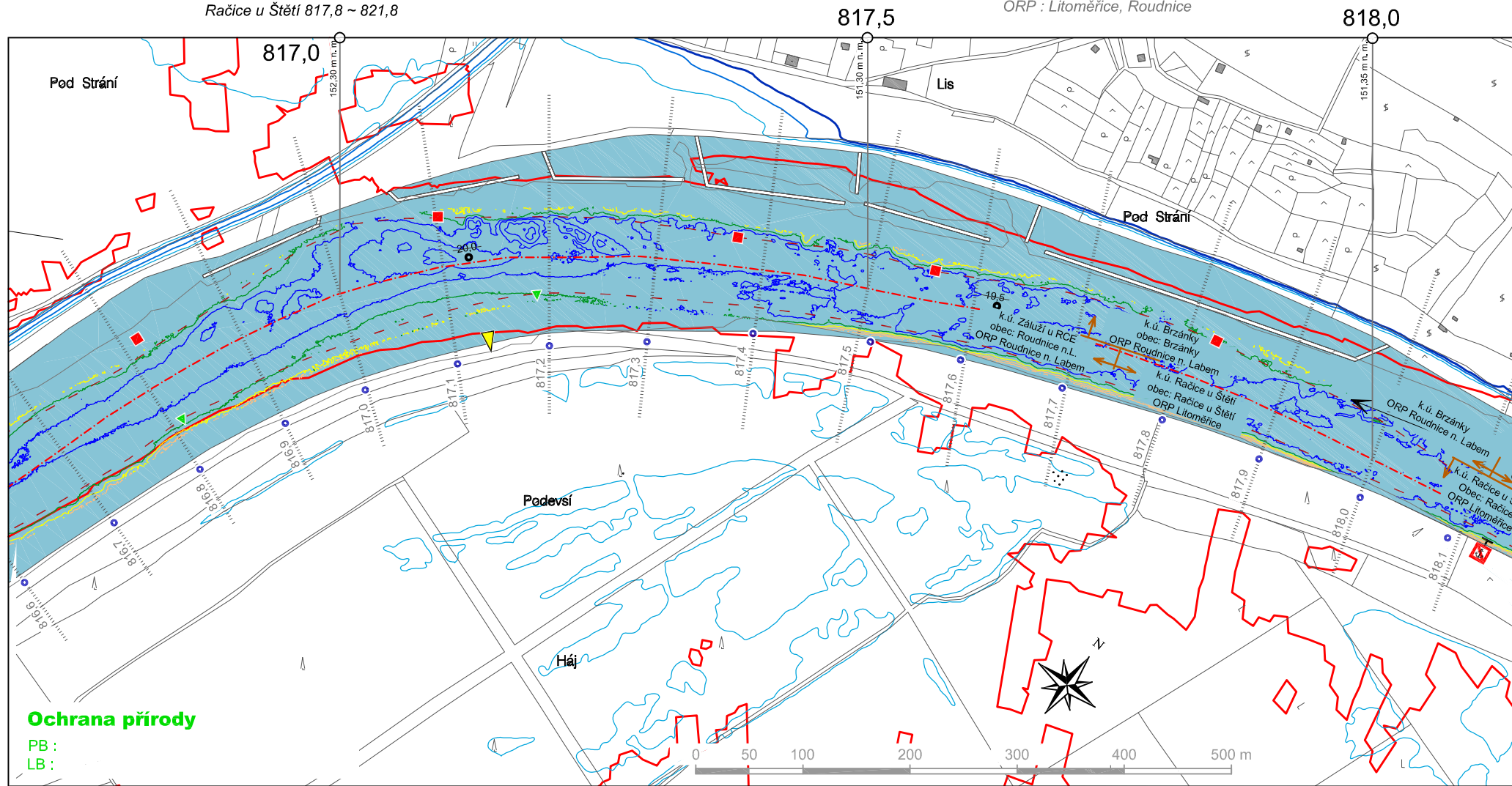
BRZÁNKY

Obce:

PB - Brzánky

LB - Záluží u Roudnice, Račice u Štětí

ORP : Litoměřice, Roudnice

KM 816,7 - 818,1

816,81 - pravostranná bóje, (Y 744134,00 ; X 1000252,00)

816,81 - levostranná bóje, (Y 744055,00 ; X 1000285,00)

817,10 - pravostranná bóje, (Y 743982,70 ; X 999989,13)

817,13 - vodočetná lať, LB

817,38 - pravostranná bóje, (Y 743750,10 ; X 999831,97)

817,57 - pravostranná bóje, (Y 743585,36 ; X 999743,00)

817,57 - pravostranná bóje, (Y 743337,94 ; X 999633,15)

DL 67

Katastrální území :

PB - Hostka 818,10 ~ 818,84

Štětí I. 818,84 ~ 823,69

LB - Račice u Štětí 817,8 ~ 821,08

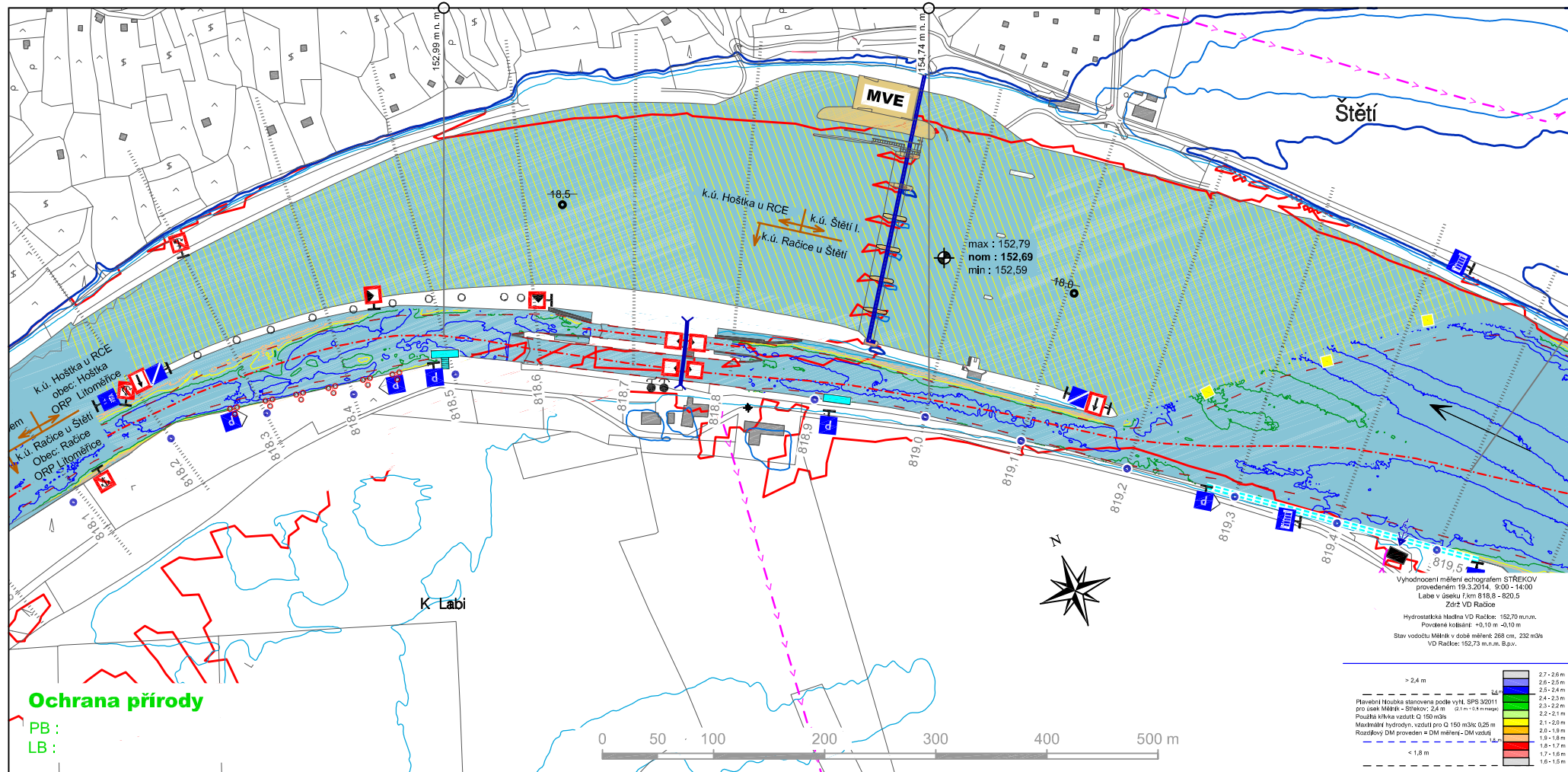
ZDYMADLO ŠTĚTÍ

Obce:

PB - Hostka, Štětí

LB - Račice u Štětí

ORP : Litoměřice

KM 818,1 - 819,5

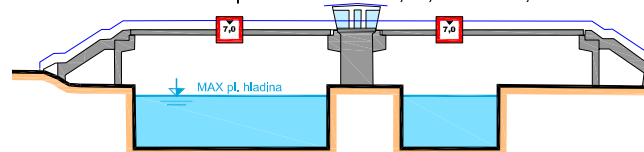
- 818,30 ~ 818,45 - vyčkávací poloha (LB)
(pouze pro plavidla čekající na proplavení)
- 818,50 - vyčkávací stání pro malá plavidla (LB)

818,938 - zdyadlo Štětí - Račice

818,59 - plavební komory :

užit. roz. VPK155 x 22 m, MPK 85 x 11 m

kóta dolního záporníku: VPK 146,90, MPK 146,90 m n. m. (Bpv)



- podjezdná výška lávky přes pl. komory
od max pl. hladiny = **6,73 m**
- jez šest polí, 1.pole pevný jez, 2. a 6. pele segment, 3. a 5 pole
segment s nasazenou klapkou
nominální hladina **152,69 ⁺¹⁰₋₁₀ m n.m.**
- MVE Štětí, 2 x Kaplan PIT, celkem Q 340 m³/s a výkon 5,2 MW
provozovatel : ENERGIA, o.p.s.
- 819,28 ~ 819,55 - vyčkávací poloha, LB
- 819,46 - odběr, ČS Alt Antonín závlaha Račice , LB

DL 68

Katastrální území :

PB - Štětí I. 818,84 ~ 823,69

LB - Račice u Štětí 817,8 ~ 821,08

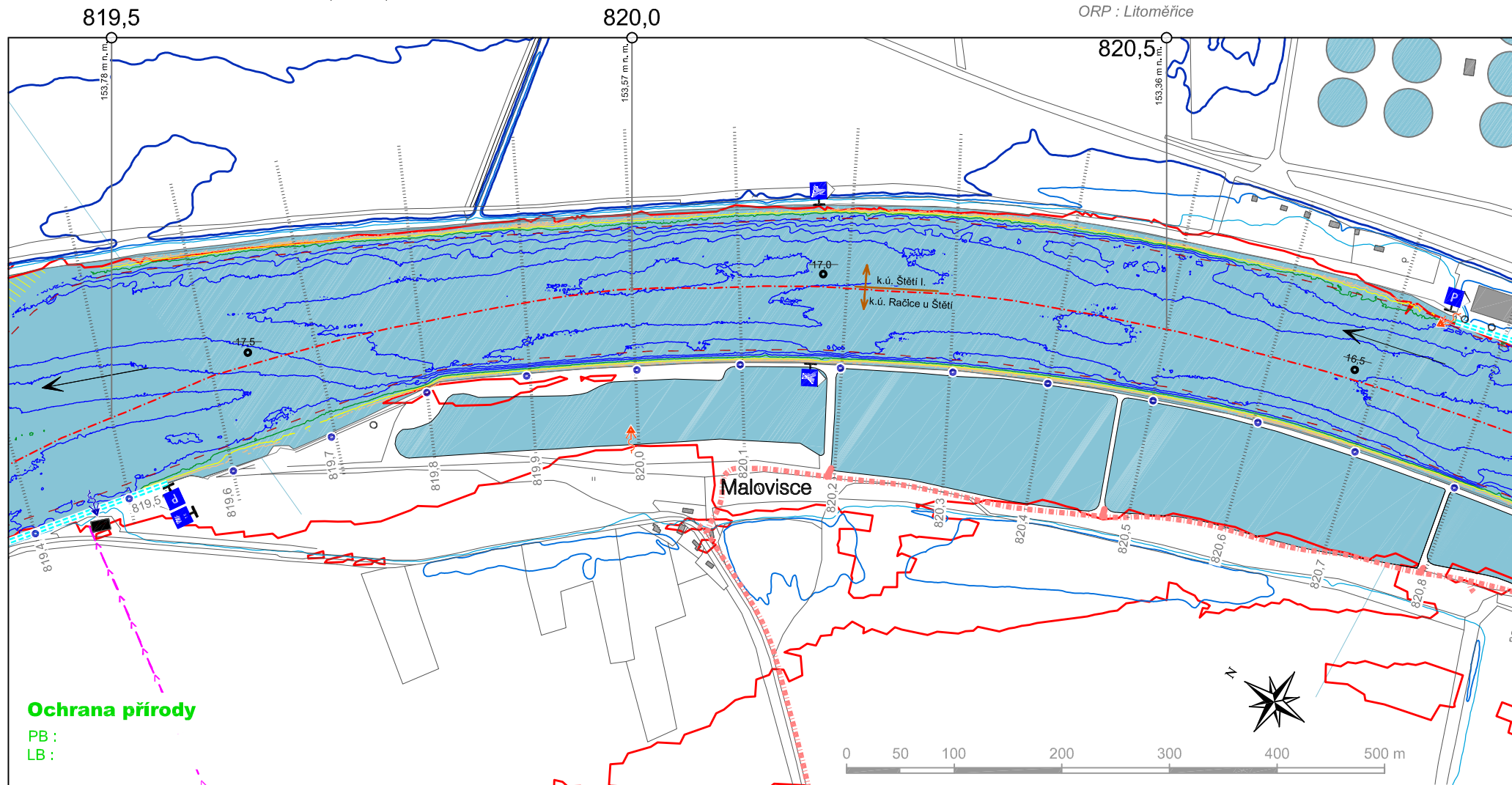
ŠTĚTÍ

Obce:

PB - Štětí

LB - Račice u Štětí.

ORP : Litoměřice

KM 819,5 - 820,8**Ochrana přírody**PB :
LB :819,28 ~ 819,55 - vyčkávací poloha, LB
819,46 - odběr, ČS Alt Antonín závlaha Račice , LB820,00 - vypouštění, ČOV Račice, LB
820,10 ~ 823,90 - plánovaná cyklostezka, LB820,74 - vypouštění, Mondi Packaging Paper Štětí (SEPAP), PB
820,75 ~ 820,90 - překladiště, PB

DL 69

Katastrální území :

PB - Štětí I. 818,84 ~ 823,69

LB - Račice u Štětí 817,8 ~ 821,08

Hněvice 821,08 ~ 823,95

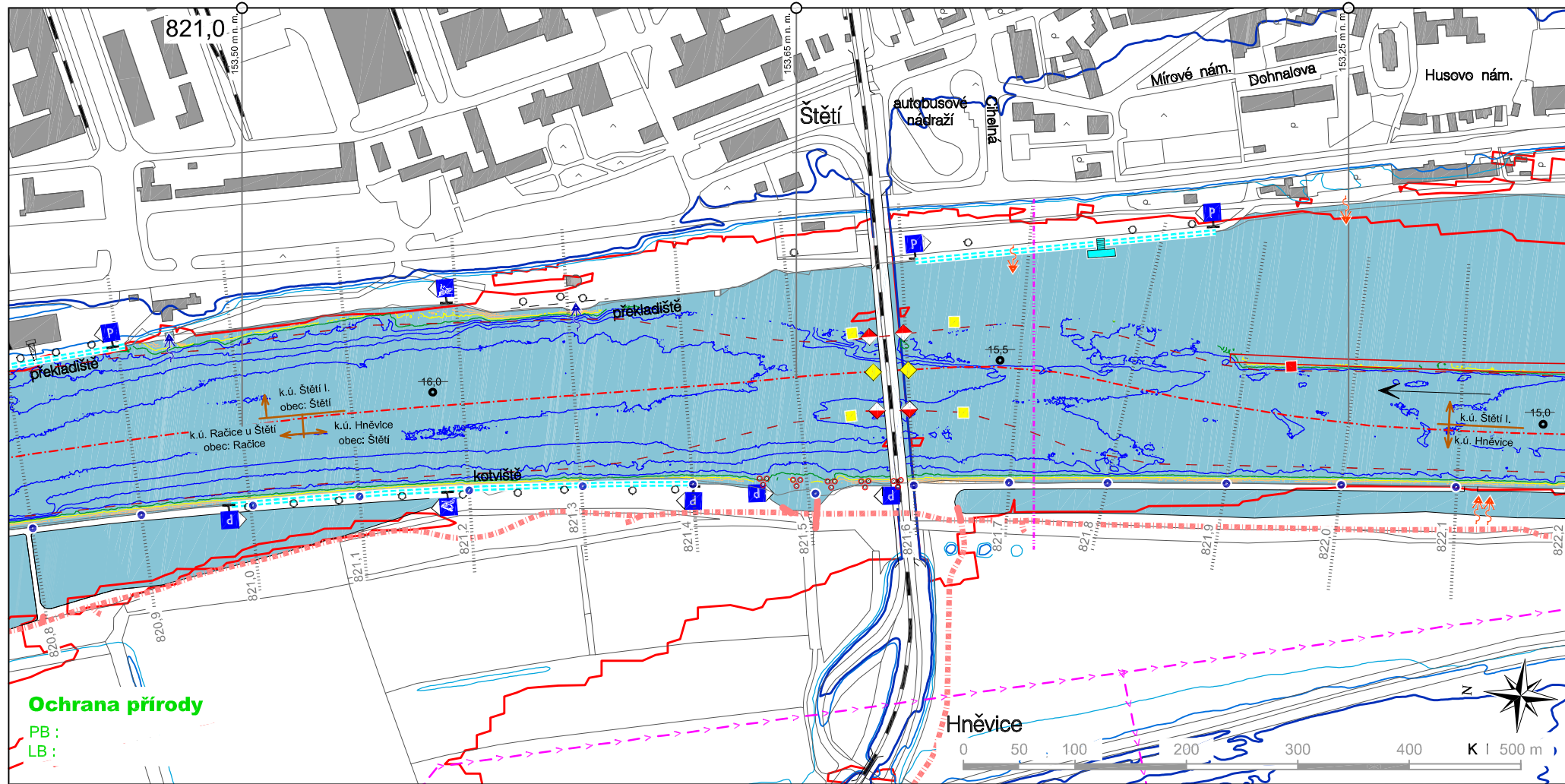
STĚTÍ

Obce:

PB - Štětí,

LB - Račice, Štětí

ORP : Litoměřice

KM 820,8 - 822,2

Ochrana přírody

PB :
LB :

- 820,75 ~ 820,90 - překladiště, PB
- 820,94 - odběr, Mondi Packaging Paper Štětí (SEPAP), PB
- 820,99 ~ 821,40 - překladiště, LB
- 821,30 - odběr, PB

- 821,46 ~ 821,60 - dalby, LB
- 821,58 - most Štětí
podjezdová výška od max pl. hladiny = 5,66 m



- 821,69 - vypouštění, PB

- 821,60 ~ 821,85 - kotviště, PB
- 821,71 - spodní vedení, 2x vodovod
- 821,79 - přístavní můstek OLD + Sport, PB
- Vlastník a provozovatel: města Štětí
- 821,94 - pravostranná bóje, (Y 740953,79 ; X 1002235,94)
- 822,12 - vypouštění, Čepro, a.s., Hněvice - stoka II., LB
- 822,13 - vypouštění, Čepro, a.s., Hněvice - stoka III., LB
- 822,20 - vypouštění, kanalizace, PB
- 820,10 ~ 823,90 - plánovaná cyklostezka, LB

DL 70

Katastrální území :

PB - Štětí I. 818,84 ~ 823,69

LB - Hněvice 821,08 ~ 823,95

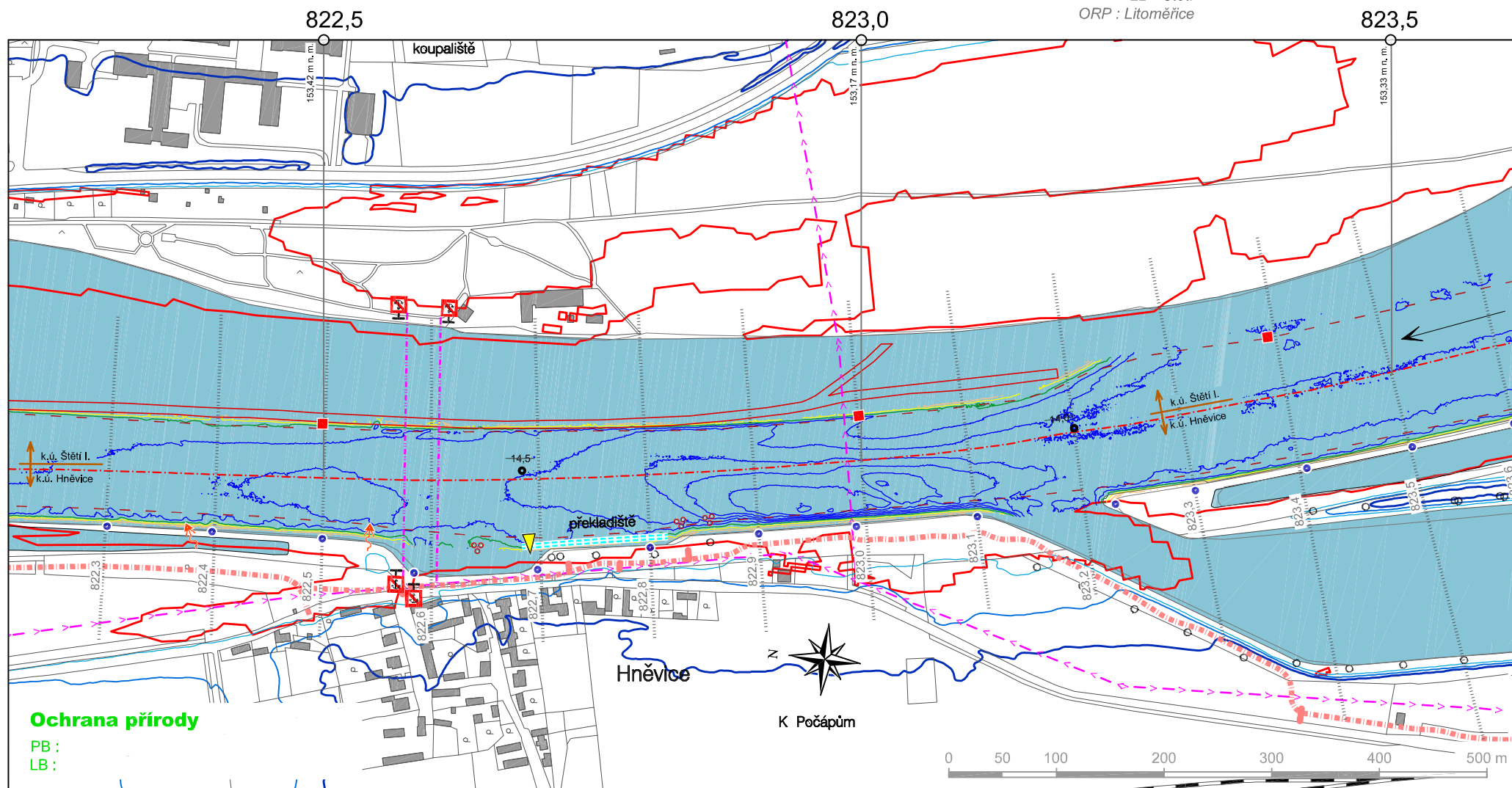
HNĚVICE

Obce:

PB - Štětí

LB - Štětí

ORP : Litoměřice

KM 822,3 - 823,6

822,38 - vypouštění, Čepro ČOV, LB
822,50 - pravostranná bóje, (Y 740911,42 ; X = 1002784,12)
822,54 - vypouštění, ČOV Hněvice, LB
822,58 - spodní vedení, shybka
822,61 - spodní vedení, kabel (telefon)
822,65 ~ 822,86 - dalby, LB
822,69 - vodočetná lať, LB

822,99 - vrchní el. vedení, ČEZ VN
823,00 - pravostranná bóje, (Y 740847,19 ; X = 1003278,19)

823,14 - vjezd do přístavu Hněvice, LB
823,40 - pravostranná bóje, (Y 740730,96 ; X = 1003647,19)
820,10 ~ 823,90 - plánovaná cyklostezka, LB

DL 71

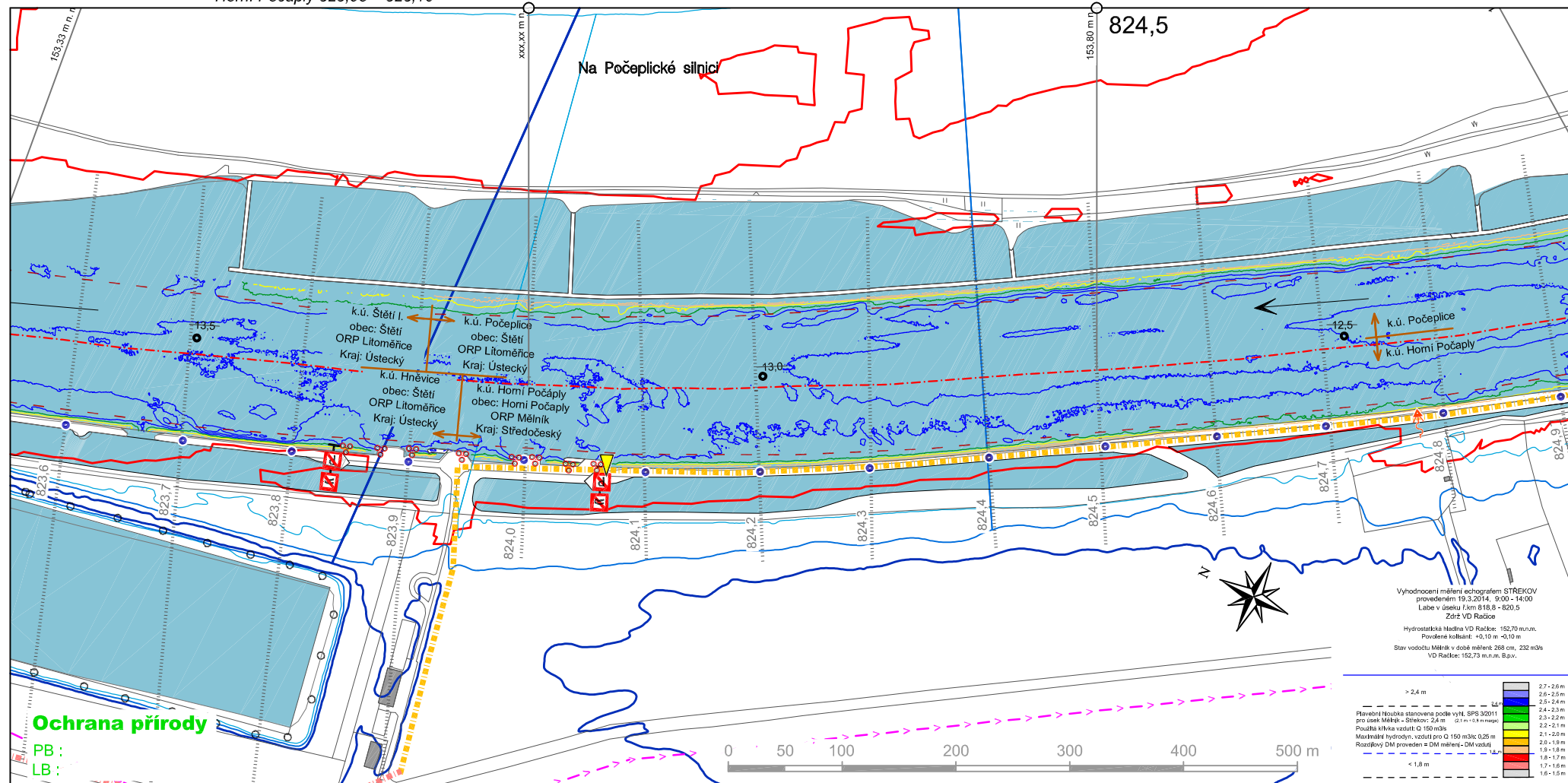
Katastrální území :

PB - Štětí I. 818,84 ~ 823,69
Počeplice 823,69 ~ 827,30
LB - Hněvice 821,08 ~ 823,95
Horní Počaply 823,95 ~ 828,10

HNĚVICE

Obce:

PB - Štětí
LB - Štětí, Horní Počaply
ORP : Litoměřice, Mělník

KM 823,6 - 824,9

823,84 ~ 824,08 - tankovací stanice Hněvice, LB
820,10 ~ 823,90 - plánovaná cyklostezka, LB
823,90 ~ 836,66 - cyklostezka, LB

824,08 - vodočetná lať, LB

824,78 - vypouštění ČOV Horní Počaply, LB

DL 72

Katastrální území :

PB - Počeplice 823,69 ~ 827,30

LB - Horní počaply 823,95 ~ 828,10

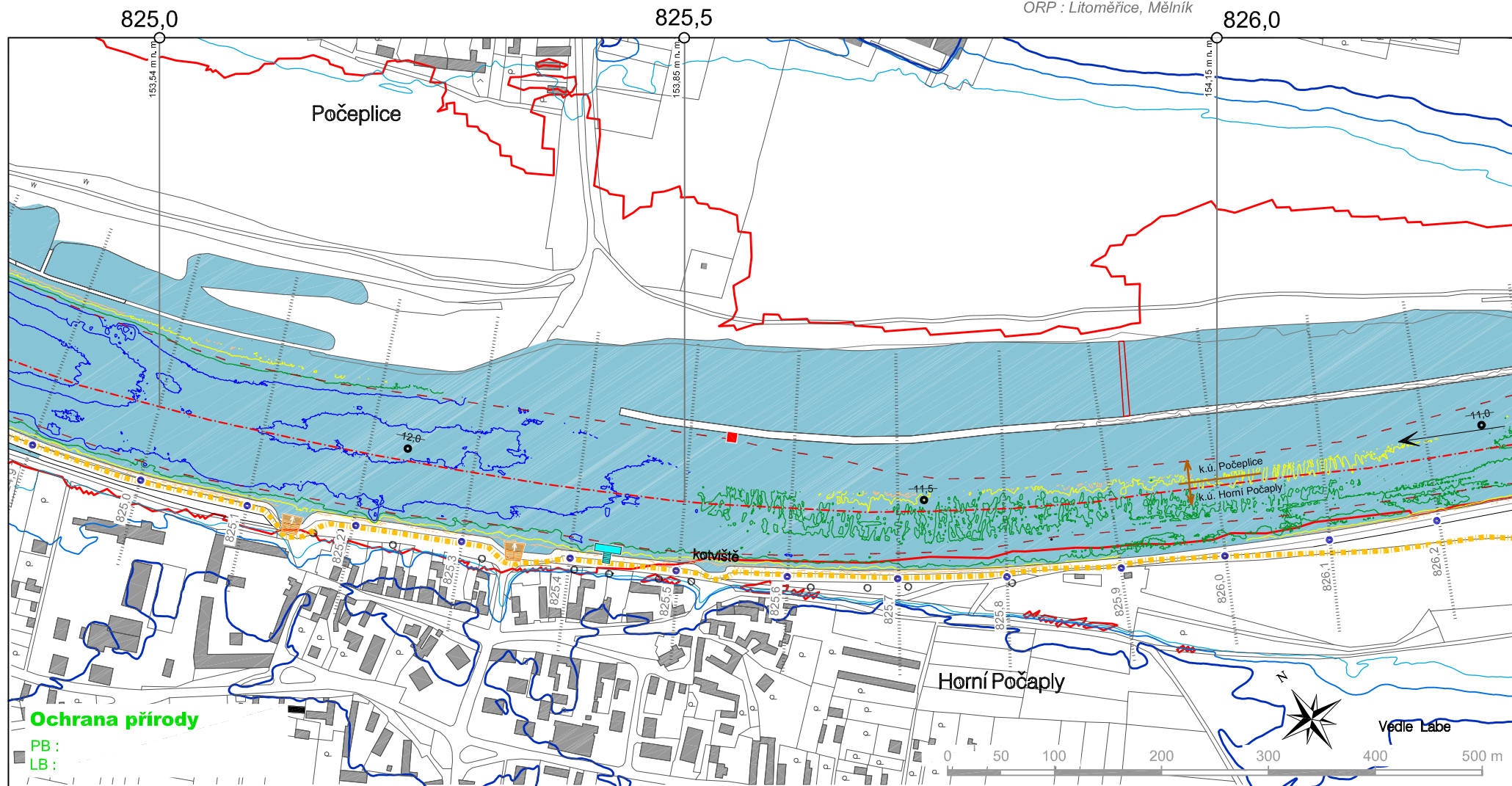
HORNÍ POČAPLY

Obce:

PB - Štětí

LB - Horní Počaply

ORP : Litoměřice, Mělník

KM 824,9 - 826,2

825,15 - náplavka, LB

825,35 - náplavka (bývalý přívoz), LB

825,42 - přístavní můstek OLD, LB

Vlastník a provozovatel: obec Horní Počaply

825,54 - pravostranná bóje, (Y 739626,24 ; X = 1005407,84)

823,90 ~ 836,66 - cyklostezka, LB

DL 73

Katastrální území :

PB - Počeplice 823,69 ~ 827,30

Liběchov 827,30 ~ 830,20

LB - Horní Počápy 823,95 ~ 828,10

826,5

ELEKTRÁRNA MĚLNÍK

Obce:

PB - Štětí, Liběchov

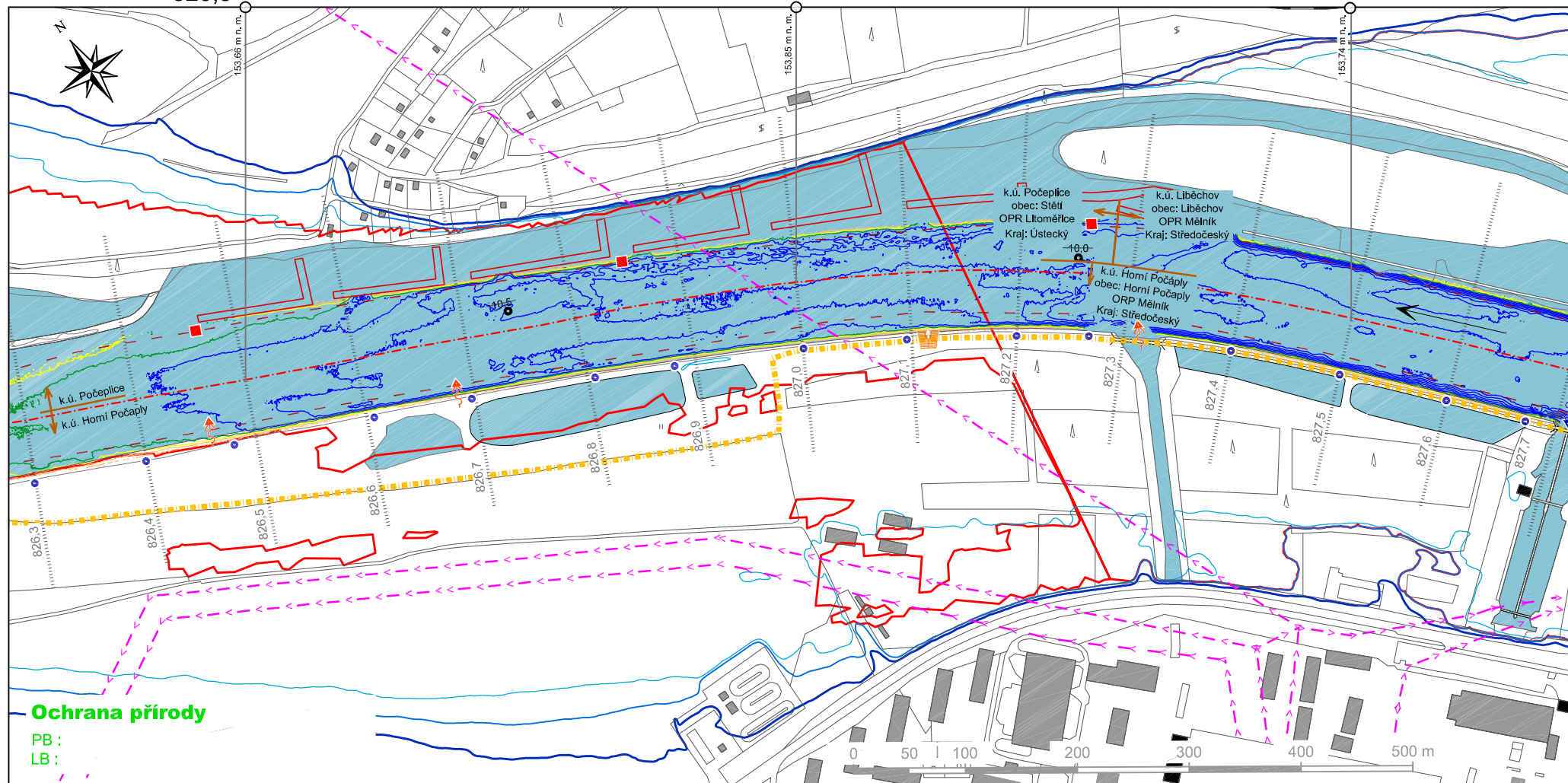
LB - Horní Počápy

ORP : Litoměřice, Mělník

KM 826,3 - 827,7

827,0

827,5



826,46 - pravostranná bóje, (Y 738837,00 ; X = 1005853,00)
826,46 - vypouštění, ČEZ, a.s. El. Horní Počápy - složiště, LB
826,86 - vypouštění, ČEZ, a.s. El. Horní Počápy - BČOV, LB

826,85 - pravostranná bóje, (Y 738488,00 ; X = 1006018,00)
826,97 - vrchní el. vedení, ČEZ VVN
827,11 - náplavka, LB
827,26 - pravostranná bóje, (Y 738123,00 ; X = 1006228,00)

827,31 - vypouštění, ČEZ, a.s. El. Horní Počápy chladící vody, LB
827,71 - odběr, ČEZ, a.s. El. Horní Počápy, LB
823,90 ~ 836,66 - cyklostezka, LB

DL 74

Katastrální území :

PB - Liběchov 827,30 ~ 830,20

LB - Horní Počaply 823,95 ~ 828,10

Křivenice 828,10 ~ 830,33

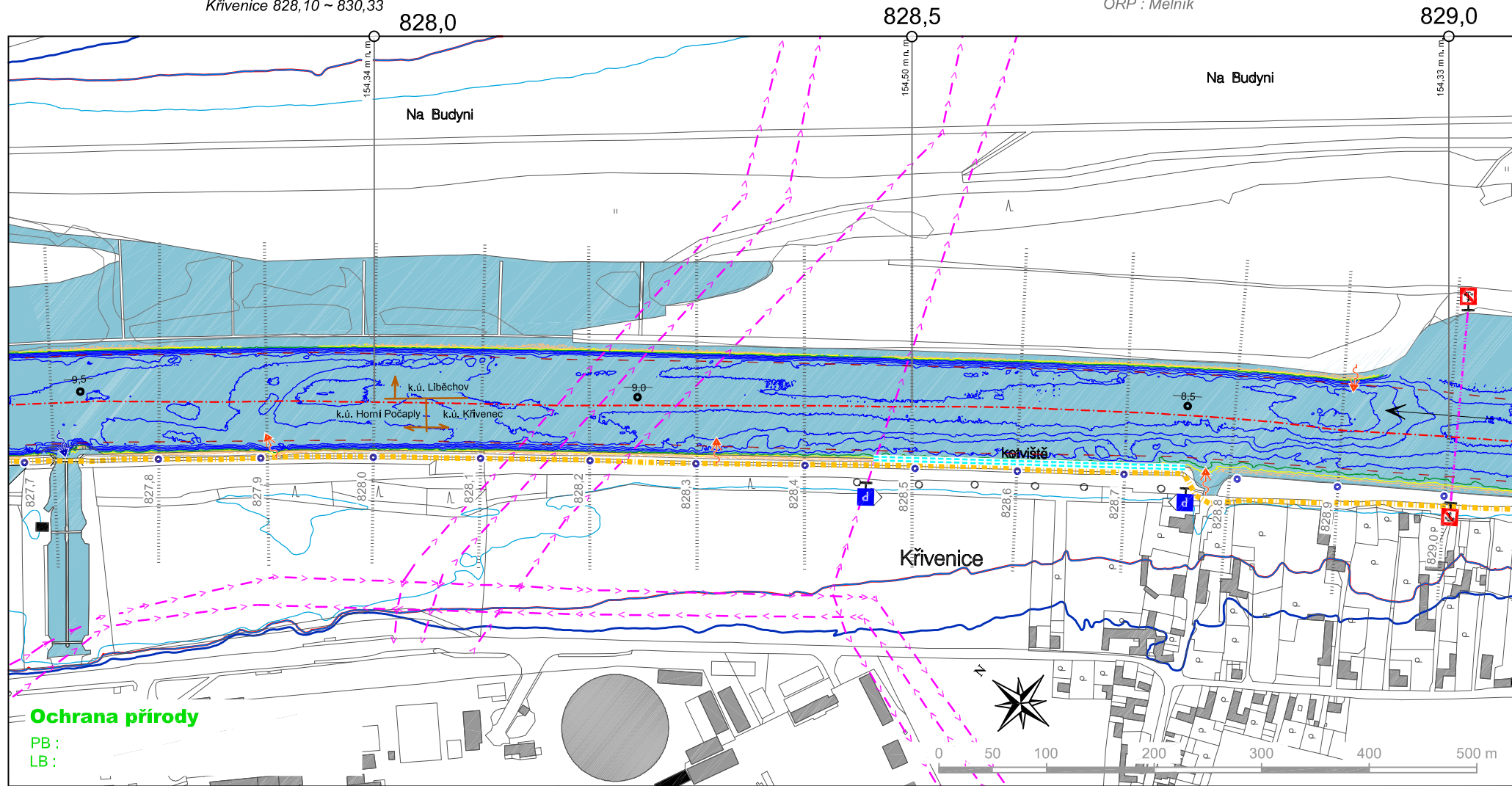
EL. MĚLNÍK ~ KŘIVENICE

Obce:

PB - Liběchov

LB - Horní Počaply

ORP : Mělník

KM 827,7 - 829,0

827,71 - odběr, ČEZ, a.s. El. Horní Počaply, LB
827,90 - vypouštění, ČEZ, a.s. El. Horní Počaply, odpad, LB

828,17 - vrchní el. vedení, ČEZ VVN
828,20 - vrchní el. vedení, ČEZ VVN
828,29 - vrchní el. vedení, ČEZ VVN
828,31 - vypouštění, ČEZ, a.s., pojistná nádrž, LB
828,45 ~ 828,75 - stání plavidel Křivenice, LB
828,49 - vrchní el. vedení, ČEZ VN

828,91 - vypouštění, Křivenice, LB
828,91 - vypouštění, ČOV Liběchov, PB
829,00 - spodní vedení, kabel
823,90 ~ 836,66 - cyklostezka, LB

DL 75

Katastrální území :

PB - Liběchov 827,30 ~ 830,20

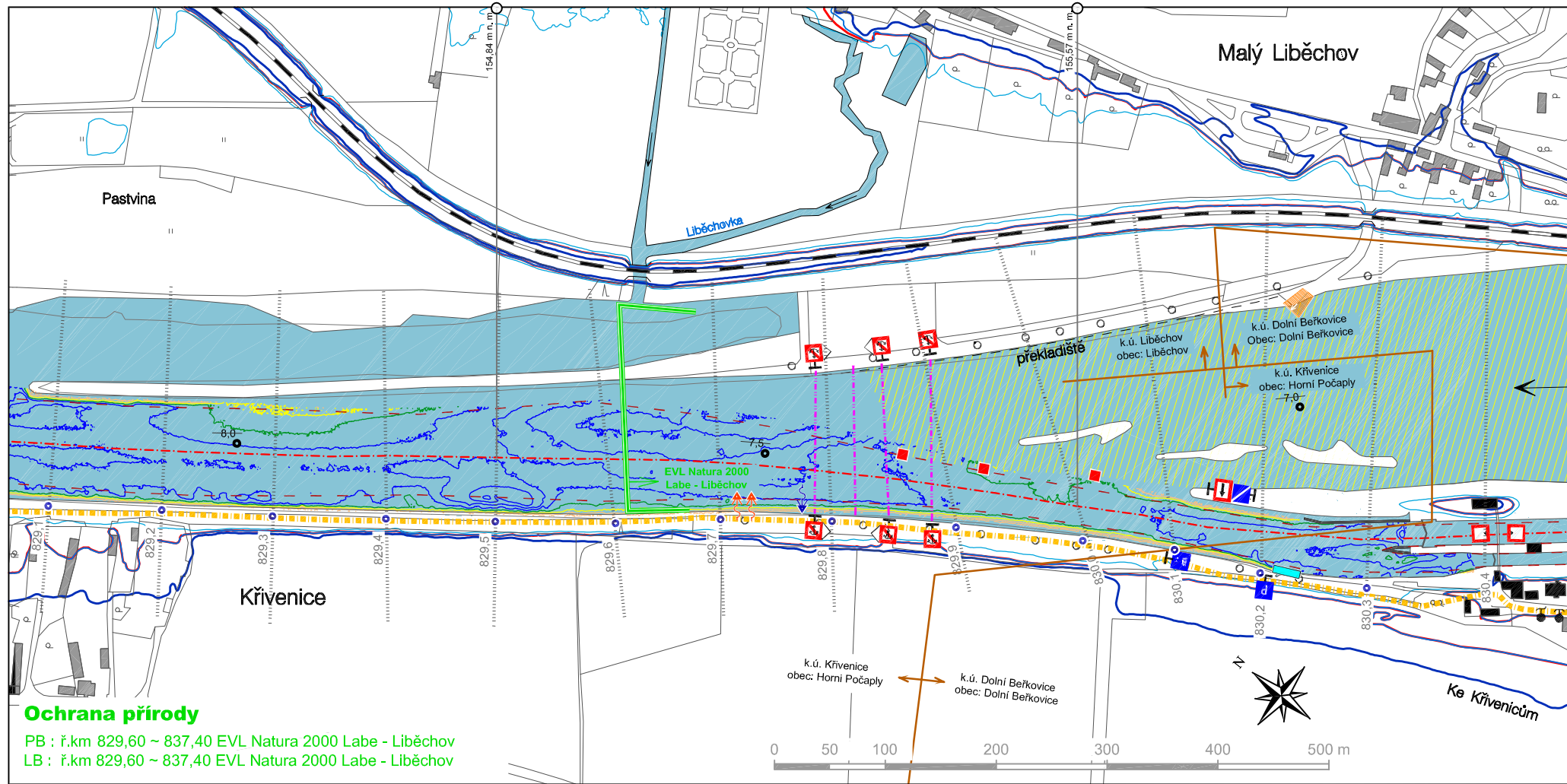
LB - Křivenice 828,10 ~ 830,33

Dolní Beřkovice 829,95 ~ 832,72

KŘIVENICE ~ D. BEŘKOVICEObce:
PB - Liběchov
LB - Horní Počaply, Dolní Beřkovice
ORP : Mělník**KM 829,1 - 830,4**

829,5

830,0

**Ochrana přírody**

PB : ř.km 829,60 ~ 837,40 EVL Natura 2000 Labe - Liběchov

LB : ř.km 829,60 ~ 837,40 EVL Natura 2000 Labe - Liběchov

823,90 ~ 836,66 - cyklostezka, LB

829,59 - ústí Liběchovky, ($Q_{\text{prům.}} = 0,89 \text{ m}^3/\text{s}$), PB

N	Q ₁	Q ₅	Q ₁₀	Q ₅₀	Q ₁₀₀
Q [m ³ /s]	7	12	14	21	25

rok 1965

829,78 - odběr, Danzer Bohemia - Dýháma, s.r.o., LB

829,79 - spodní vedení, kabel

829,74 - vypouštění (2x), Danzer Bohemia - Dýháma, s.r.o., LB

829,83 - spodní vedení, kabel

829,85 - spodní vedení, kabel

829,86 - pravostranná bóje, (Y 736516,00 ; X = 1008287,00)

829,89 - spodní vedení, kabel

829,86 - pravostranná bóje, (Y 736480,00 ; X = 1008352,00)

829,86 - pravostranná bóje, (Y 736422,00 ; X = 1008434,00)

830,10 - vjezd do dolního plavebního kanálu DB, LB

830,21 - náplavka (bývalý přívoz), PB

830,21 - vyčkávací stání pro malá plavidla, LB

830,34 - plavební komory :

užit. roz. VPK 200 x 22 m, MPK 85 x 11 m

kóta dolního záporníku: VPK 149,45, MPK 149,70 m n. m.

DL 76

Katastrální území :

PB - Liběchov 827,30 ~ 830,20

Vehlovice 830,20 ~ 832,07

LB - Dolní Beřkovice 829,95 ~ 832,72

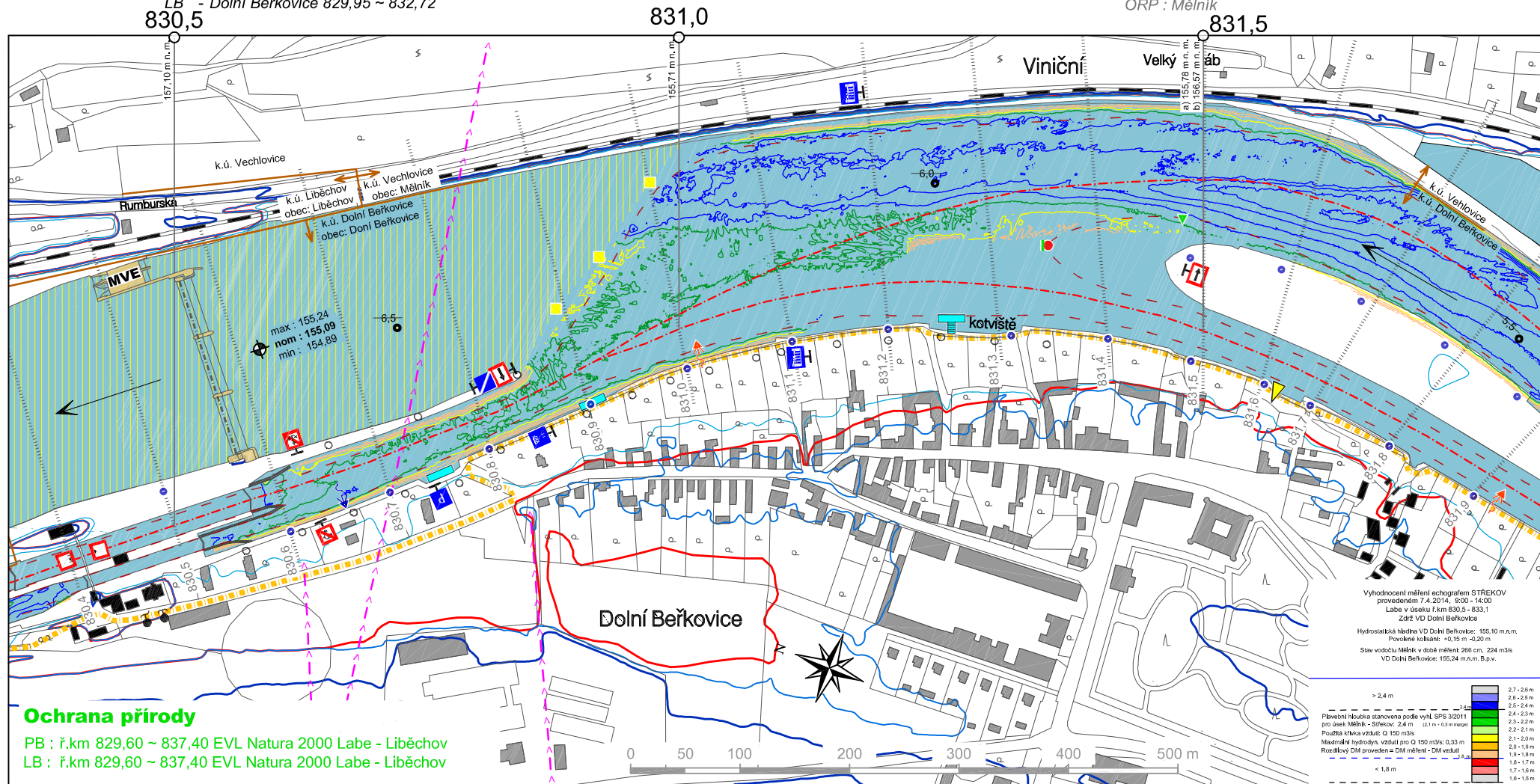
DOLNÍ BEŘKOVICE

Obce:

PB - Liběchov, Mělník

LB - Dolní Beřkovice

ORP : Mělník

KM 830,4 - 831,8

Ochrana přírody

PB : ř.km 829,60 ~ 837,40 EVL Natura 2000 Labe - Liběchov

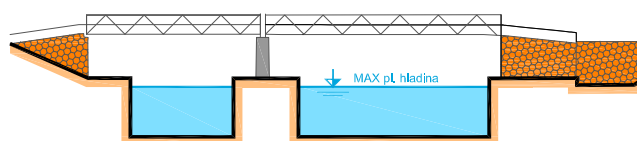
LB : ř.km 829,60 ~ 837,40 EVL Natura 2000 Labe - Liběchov

830,576 - zdymadlo Dolní Beřkovice

830,34 - plavební komory :

užit. roz. VPK 200 x 22 m, MPK 85 x 11 m

kóta dolního záporníku: VPK 149,45, MPK 149,70 m n. m.

- podjezdná výška lávky přes pl. komory
od max pl. hladiny = 7,1 m- jez tři pole sektorových uzávěrů
nominální hladina 155,09 ⁺¹⁵/₋₂₀ m n.m.- MVE Liběchov, 1 x Kaplan PIT, Q 100 m³/s a výkon 2,7 MW
+ 1 x Kaplan PIT, Q 40 m³/s a výkon 1,0 MW
provozovatel : Mercator, s.r.o.

830,65 - odběr (mimo provoz), LB

830,71 - vrchní elektrické vedení VVN

830,75 - vyčkávací stání pro malá plavidla, LB

830,90 - pevné molo poříčního dozorství, LB

831,02 - vypouštění, LB (Kvída, tep. čerpadlo)

831,25 - přístavní můstek OLD, LB

Vlastník a provozovatel: obec D. Beřkovice

831,35 - rozdělovací bóje,

831,49 - levostranná bóje,

831,62 - historický vodočet na zbytku budovy, LB

831,91 - vypouštění, LB

823,90 ~ 836,66 - cyklostezka, LB

DL 77

Katastrální území :

PB - Vehlovice 830,20 ~ 832,07

Mělník 832,07 ~ 839,82

LB - Dolní Beřkovice 829,95 ~ 832,72

Vlněves 832,72 ~ 835,15

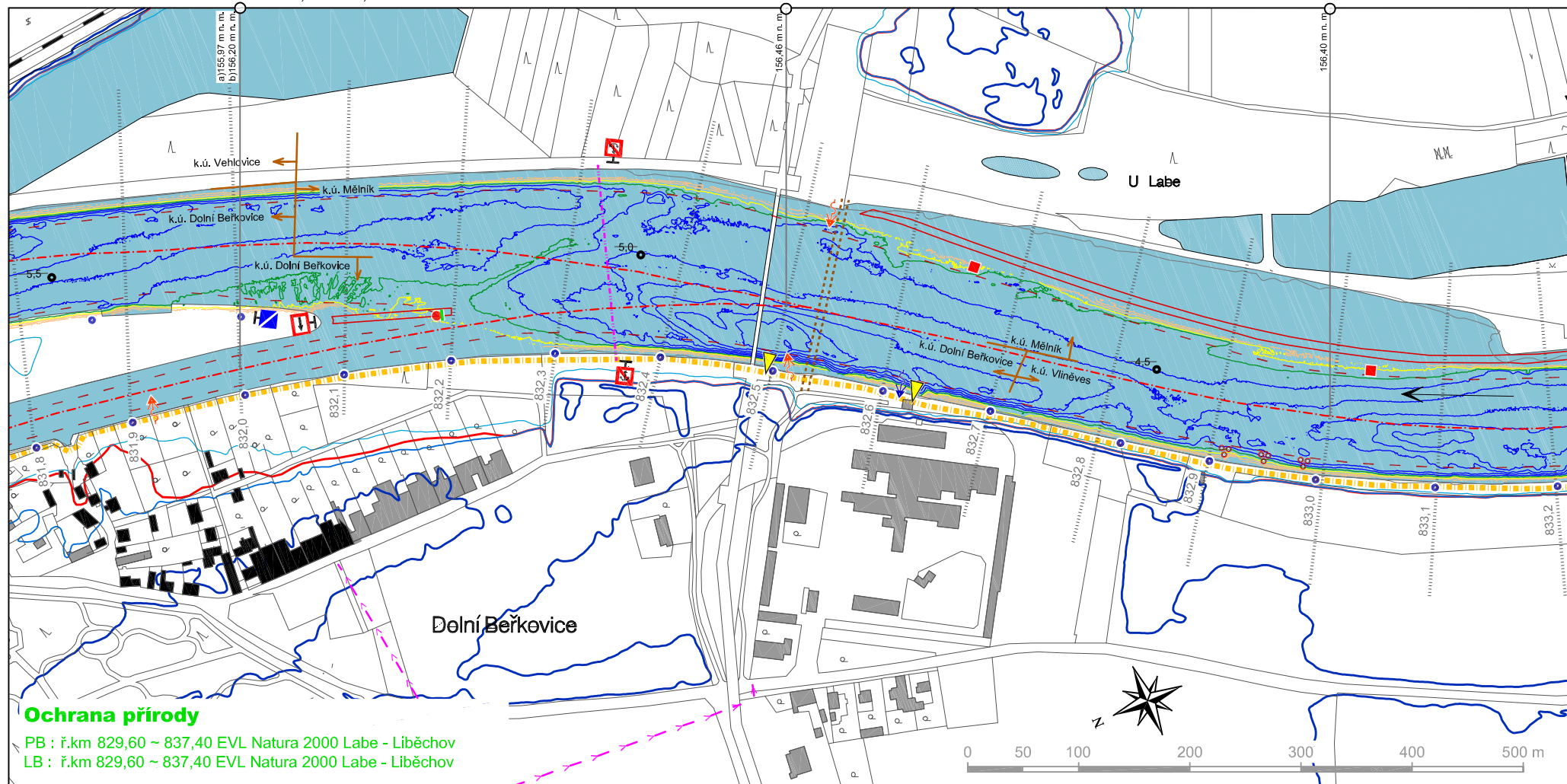
DOLNÍ BEŘKOVICE

Obce:

PB - Mělník

LB - Dolní Beřkovice

ORP : Mělník.

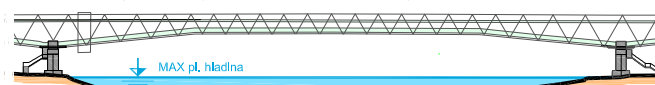
KM 831,8 - 833,3

Ochrana přírody

PB : ř.km 829,60 ~ 837,40 EVL Natura 2000 Labe - Liběchov

LB : ř.km 829,60 ~ 837,40 EVL Natura 2000 Labe - Liběchov

832,34 - spodní vedení, kabel telefonica O2

832,48 - vrchní vedení, potrubní lávka (horkovod, vodovod, kanalizace)
podjezdová výška od max pl. hladiny 10,1 m

832,49 - vodočetná lať, LB

832,52 - vypouštění, ČOV Mělník, PB

832,52 - vypouštění, cukrovar (mimo provoz), LB

832,53 - brod

832,61 - odběr, cukrovar (mimo provoz), LB

832,62 - vodočetná lať, LB

832,66 - pravostranná bóje, (Y 735883,22 ; X = 1010659,33)

833,03 - pravostranná bóje, (Y 736110,83 ; X = 1010949,77)

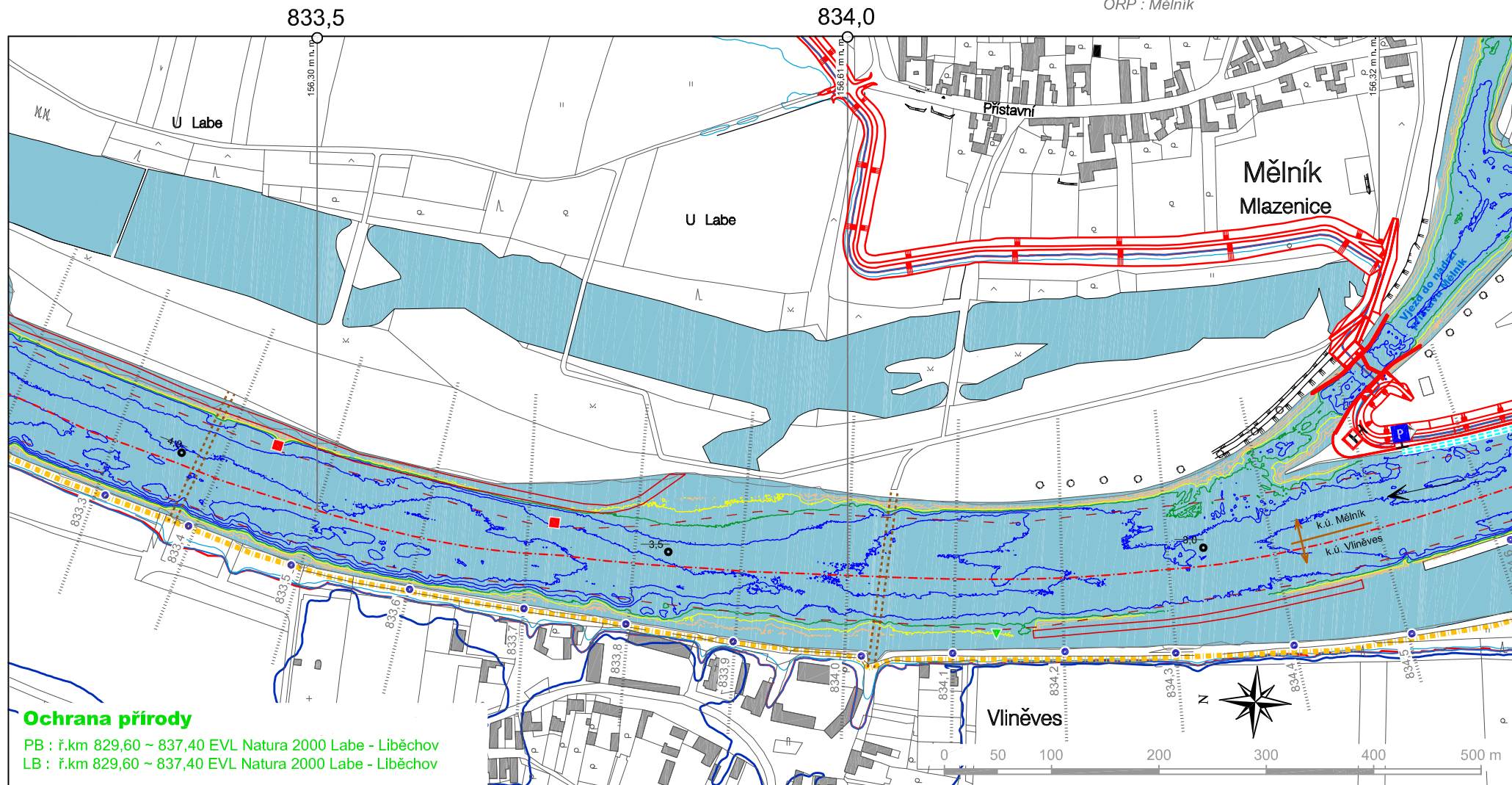
823,90 ~ 836,66 - cyklostezka, LB

DL 78

Katastrální území :
 PB - Mělník 832,07 ~ 839,82
 LB - Vliněves 832,72 ~ 835,15

VLINĚVES

Obce:
 PB - Mělník
 LB - Vliněves.
 ORP : Mělník

KM 833,2 - 834,6


833,39 - brod
 833,44 - pravostranná bóje, (Y 736253,26 ; X = 1011324,01)
 833,72 - pravostranná bóje, (Y 736309,82 ; X = 1011586,53)

834,04 - brod
 832,90 ~ 834,50 - protipovodňová ochrana Mělník, lokalita Malžice
 ochrana na Q100 + 30 cm
 délka hráze : 1,74 km, výška hráze: max 5,4 m
 834,50 ~ 836,35 - protipovodňová ochrana Mělník, lokalita Přístav
 ochrana na Q100 + 30 cm
 délka hráze : 1,77 km, výška hráze: max 3,6 m
 834,14 - levostranná bóje, (Y 736388,02 ; X = 1012002,66)

834,38 - vjezd do přístavu Mělník
 834,50 - povodňová vrata na vjezdu do přístavu, PPO Mělník
 šířka : 24 m, výška 9,8 m
 823,90 ~ 836,66 - cyklostezka, LB

DL 79

Katastrální území :

PB - Mělník 832,07 ~ 839,82

LB - Vlněves 832,72 ~ 835,15

Brožánky 835,15 ~ 836,60

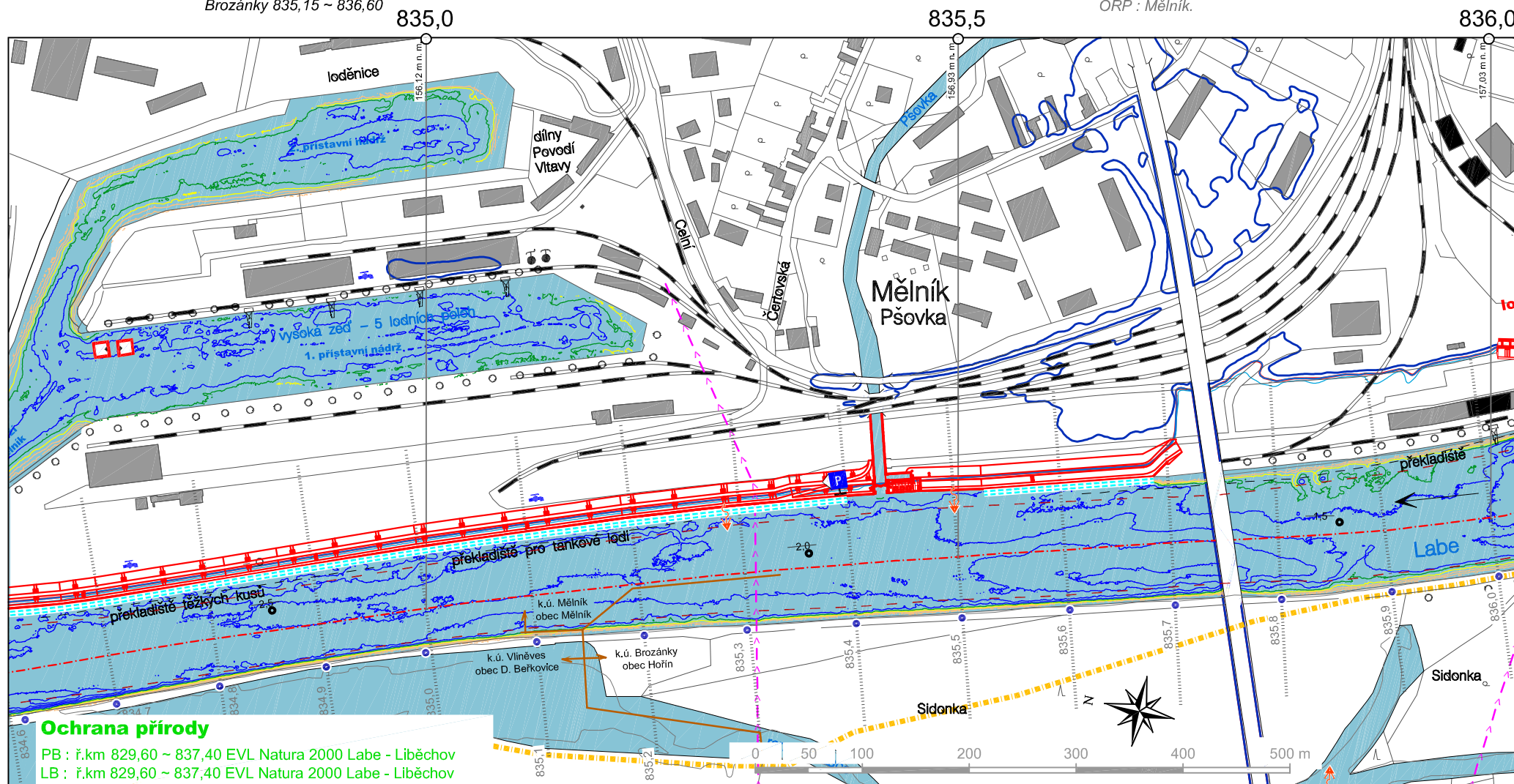
MĚLNÍK ~ PŘÍSTAV

Obce:

PB - Mělník

LB - Dolní Beřkovice, Hořín.

ORP : Mělník.

KM 834,7 - 836,0**Ochrana přírody**

PB : ř.km 829,60 ~ 837,40 EVL Natura 2000 Labe - Liběchov

LB : ř.km 829,60 ~ 837,40 EVL Natura 2000 Labe - Liběchov

834,50 ~ 836,35 - protipovodňová ochrana Mělník, lokalita Přístav
ochrana na Q100 + 30 cm
délka hráze : 1,77 km, výška hráze: max 3,6 m

835,29 - vypouštění, odvodnění České přístavy, a.s., PB

835,30 - vrchní el. vedení VN, ČEZ Distribuce, a.s.

835,43 - ústí Pšovky, ($Q_{\text{prům.}} = 0,86 \text{ m}^3/\text{s}$), PB

N	Q ₁	Q ₅	Q ₁₀	Q ₅₀	Q ₁₀₀
Q [m ³ /s]	7	12	14	21	25

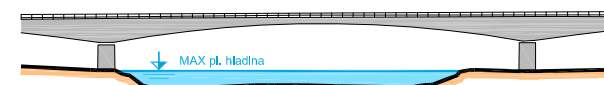
rok 1965

835,43 - povodňová vrata na Pšovce, PPO Mělník
šířka: 10 m, výška: 7,1 m

835,43 - čerpací stanice na Pšovce, PPO Mělník
počet čerpadel: 6 ks, hltnost: 6 x 2 m³/s

835,50 - vypouštění, odvodnění České přístavy, a.s., PB

835,75 - most Mělník "Nový" (I/16)
podjezdná výška od max pl. hladiny = 11,30 m



835,80 - vypouštění do POV, ČOV Hořín, LB
823,90 ~ 836,66 - cyklostezka, LB

DL 80

Katastrální území :

PB - Mělník 832,07 ~ 839,82

LB - Brozánky 835,15 ~ 836,60

Hořín 836,60 ~ 837,61

MĚLNÍK

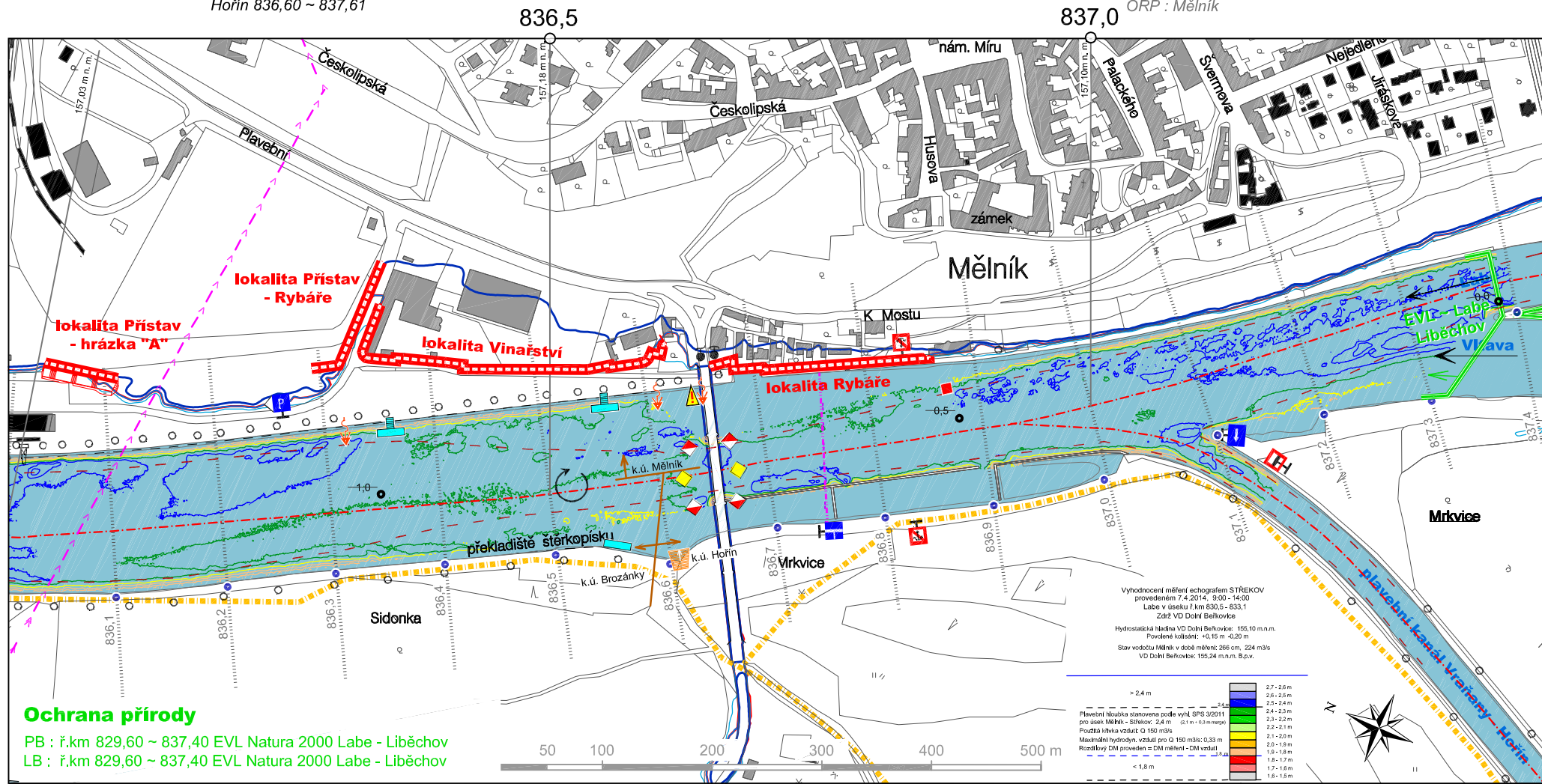
Obce:

PB - Mělník

LB - Hořín.

ORP : Mělník

KM 836,0 - 837,4



834,50 ~ 836,35 - protipovodňová ochrana Mělník, lokalita Přístav
 ochrana na Q100 + 30 cm
 délka hráze : 1,77 km, výška hráze: max 3,6 m

836,07 - vrchní el. vedení VN, ČEZ Distribuce, a.s.
 836,35 ~ 836,62 - protipovodňová ochrana Mělník, lokalita Vínarství
 ochrana na Q20 + 30 cm, délka hráze : 0,35 km, výška hráze: max 2,8 m

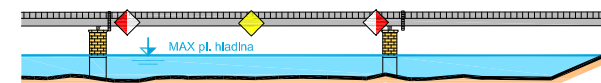
836,65 ~ 836,86 - protipovodňová ochrana Mělník, lokalita Rybáře
 ochrana na Q100 + 30 cm, délka hráze: 0,21 km, výška hráze: max 4,0 m
 836,35 - přístavní můstek, PB, Vlastník a provozovatel: město Mělník

836,56 - přístavní můstek, PB, Vlastník a provozovatel: Viking river Cr.
 836,56 - přístavní můstek, LB, Vlastník a provozovatel: EVD
 836,60 - Náplavka (bývalý přívoz), LB
 836,65 - hlásný profil kategorie "A", Mělník, PB
 "0" vodočtu 152,74 m n. m. (B.p.v.)
 průměrný průtok : 252 m³/s

N	Q ₁	Q ₂	Q ₅	Q ₁₀	Q ₂₀	Q ₅₀	Q ₁₀₀
Q [m ³ /s]	1080	1490	2060	2520	2990	3640	4150

rok 2006

836,75 - spodní vedení, Telefonica Q2
 836,66 - most Josefa Stráky
 podjezdová výška od max pl. hladiny = 6,2 m



837,05 - vjezd do plavebního kanálu Hořín, LB
 823,90 ~ 836,66 - cyklostezka, LB

DL 81

Katastrální území :

PB - Mělník 832,07 ~ 839,82

LB - Hořín 836,60 ~ 837,61

Úpor 837, 53 ~ 839,82

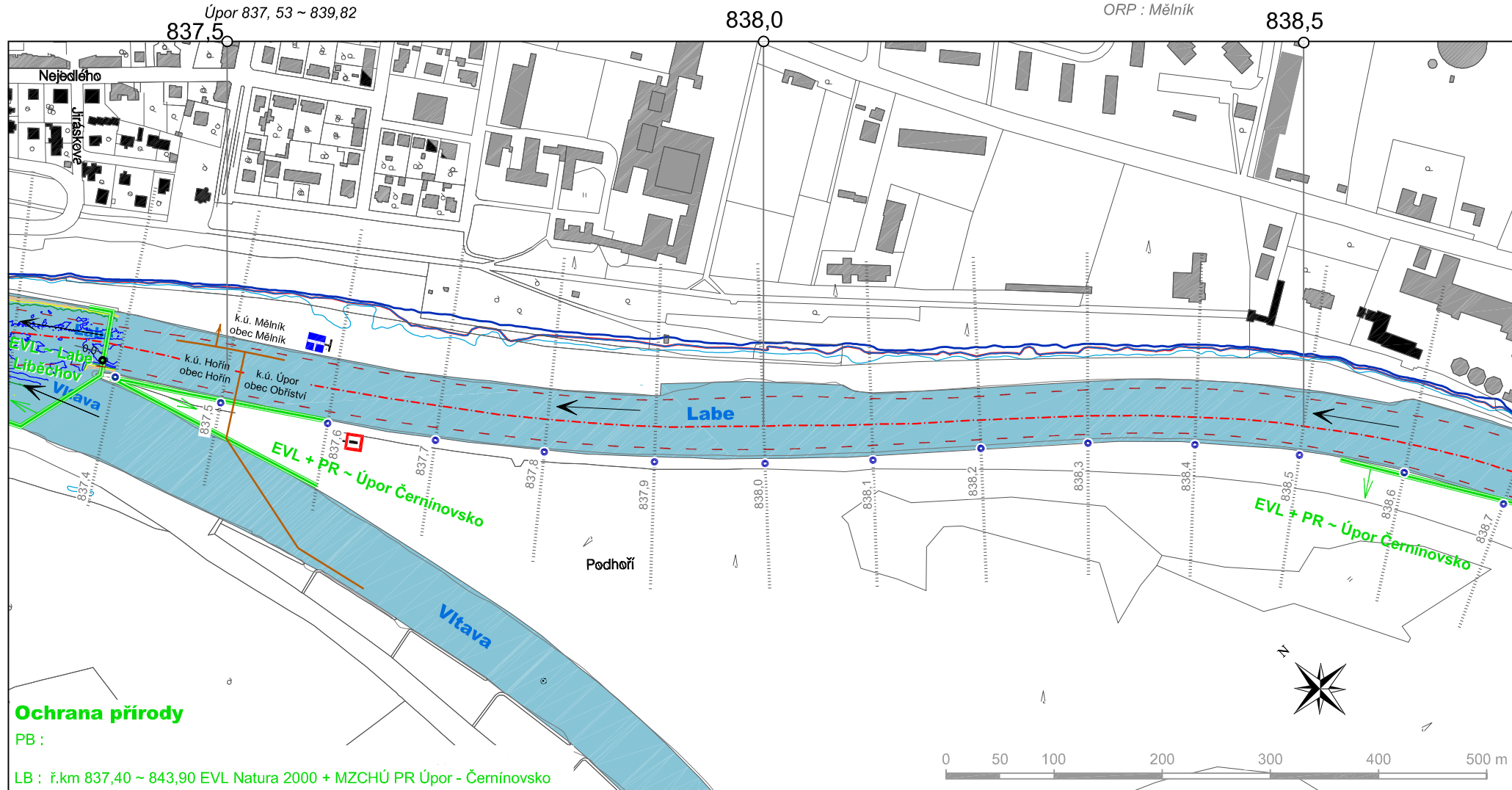
MĚLNÍK

Obce:

PB - Mělník

LB - Hořín, Obříství.

ORP : Mělník

KM 837,3 - 838,7**Ochrana přírody**

PB :

LB : ř.km 837,40 ~ 843,90 EVL Natura 2000 + MZCHÚ PR Úpor - Černínovsko

837,37 - ústí Vltavy, ($Q_{\text{prům.}} = 151 \text{ m}^3/\text{s}$), LB

N	Q ₁	Q ₅	Q ₁₀	Q ₅₀	Q ₁₀₀
Q (m ³ /s)	875	1800	2270	3490	4090

rok 2009

837,38 - KONEC ÚSEKU SPRÁVY ZÁVODU DOLNÍ LABE

SL2

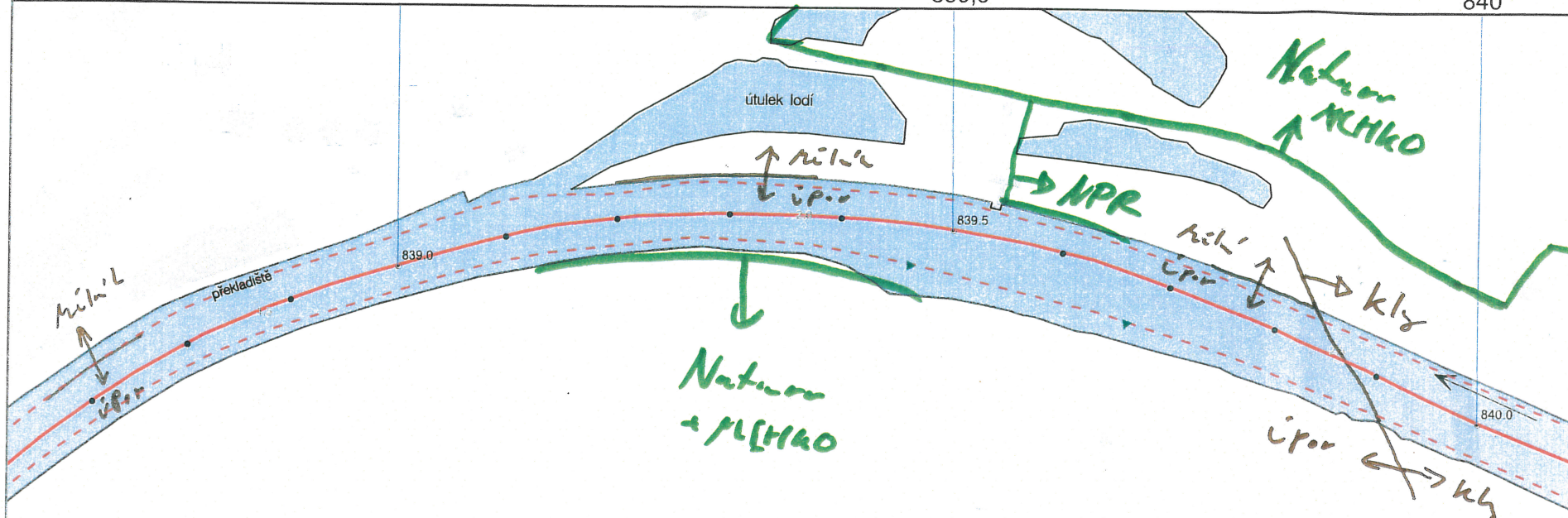
HADÍK

KM 838,7 - 840,0

839

839,5

840



0 50 100 200 300 400 500 m

838,62 elektrické vedení
838,82 - 838,92 překladiště Rousovice

839,17 přístav Hadík se suchým dokem

SL3

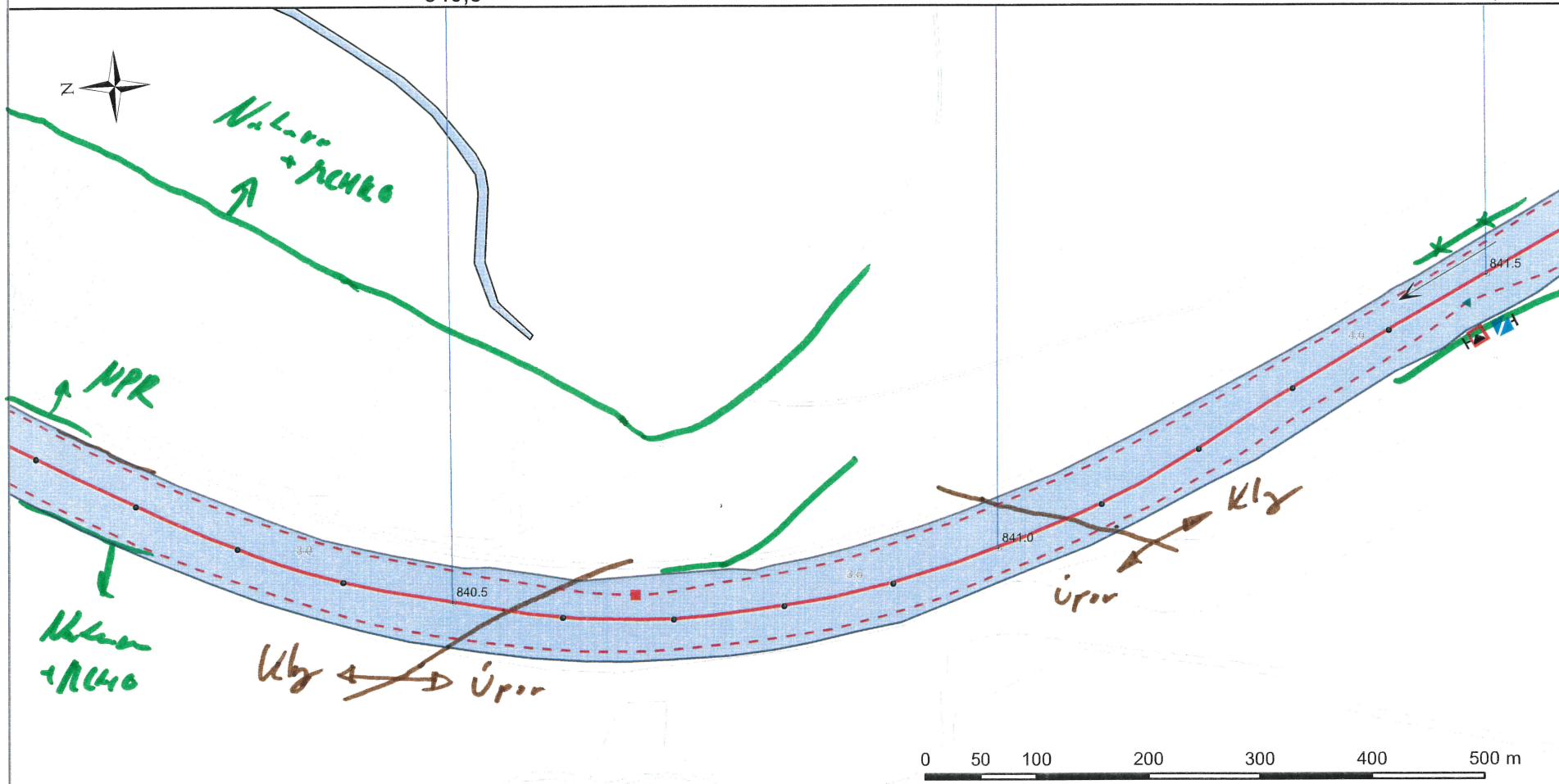
HADÍK - KLY

KM 840,1 - 841,5

840,5

841

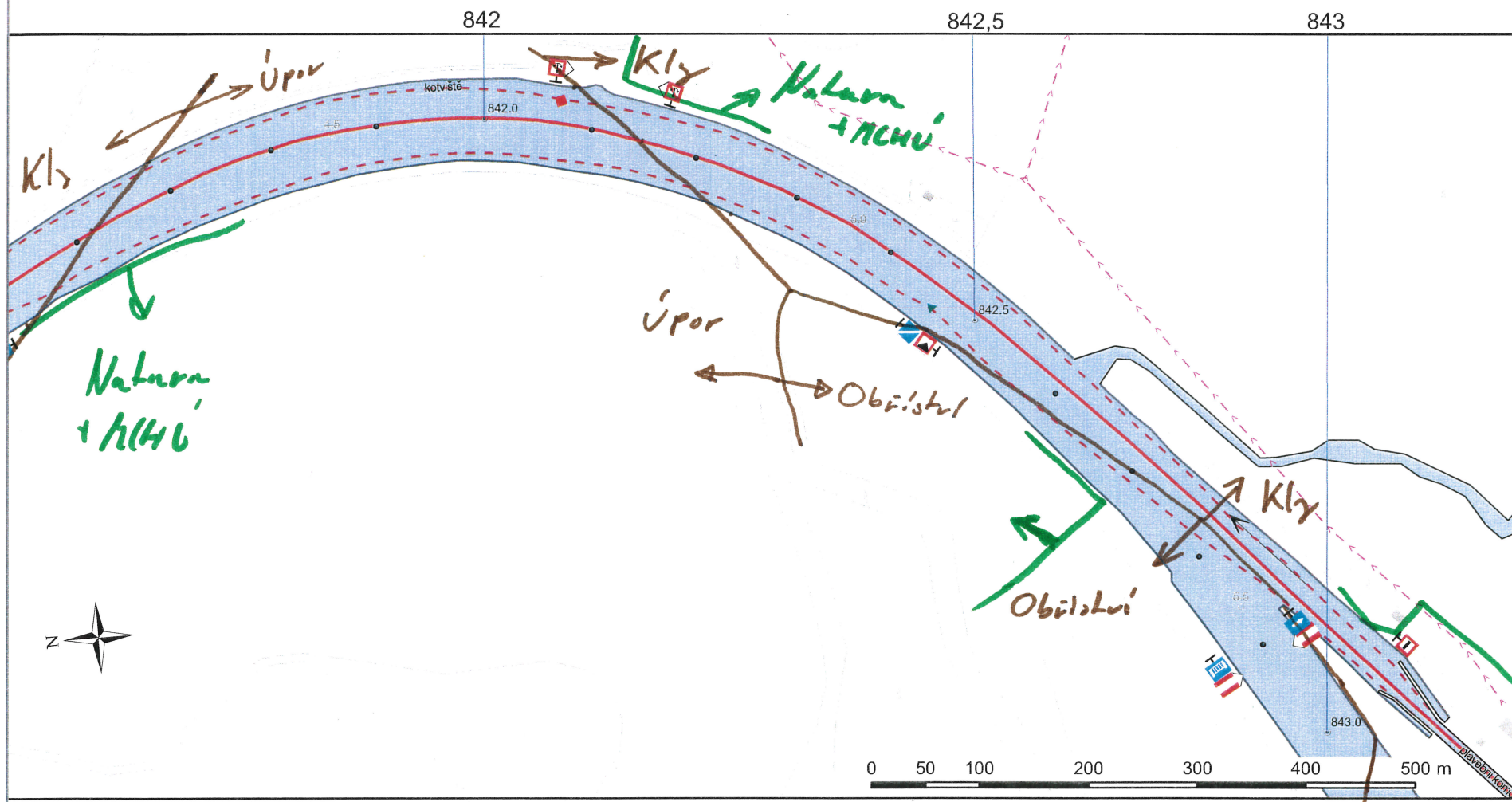
841,5



SL4

KLY

KM 841,6 - 843,0



841,86 - 842,06 stanoviště plavidel Kly

842,86 - 843,06 čekací stání plavidel
 842,88 vjezd do dolního plavebního kanálu Obříství
 843,13 plavební komora Obříství šířka 12m, délka 85m

SL5

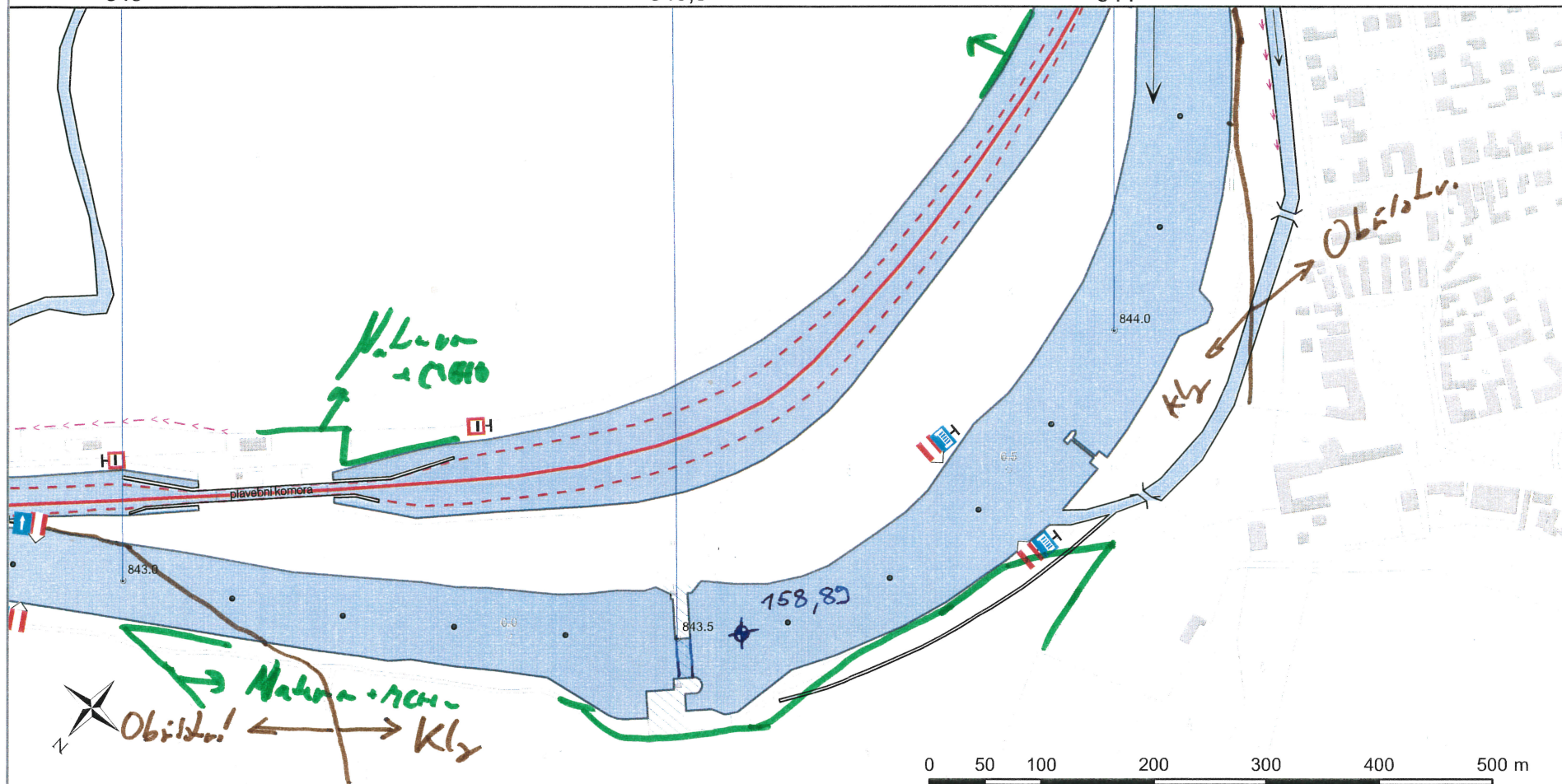
OBŘÍSTVÍ

KM 842,9 - 844,2

843

843,5

844



0 50 100 200 300 400 500 m

842,86 - 843,06 čekací stání plavidel

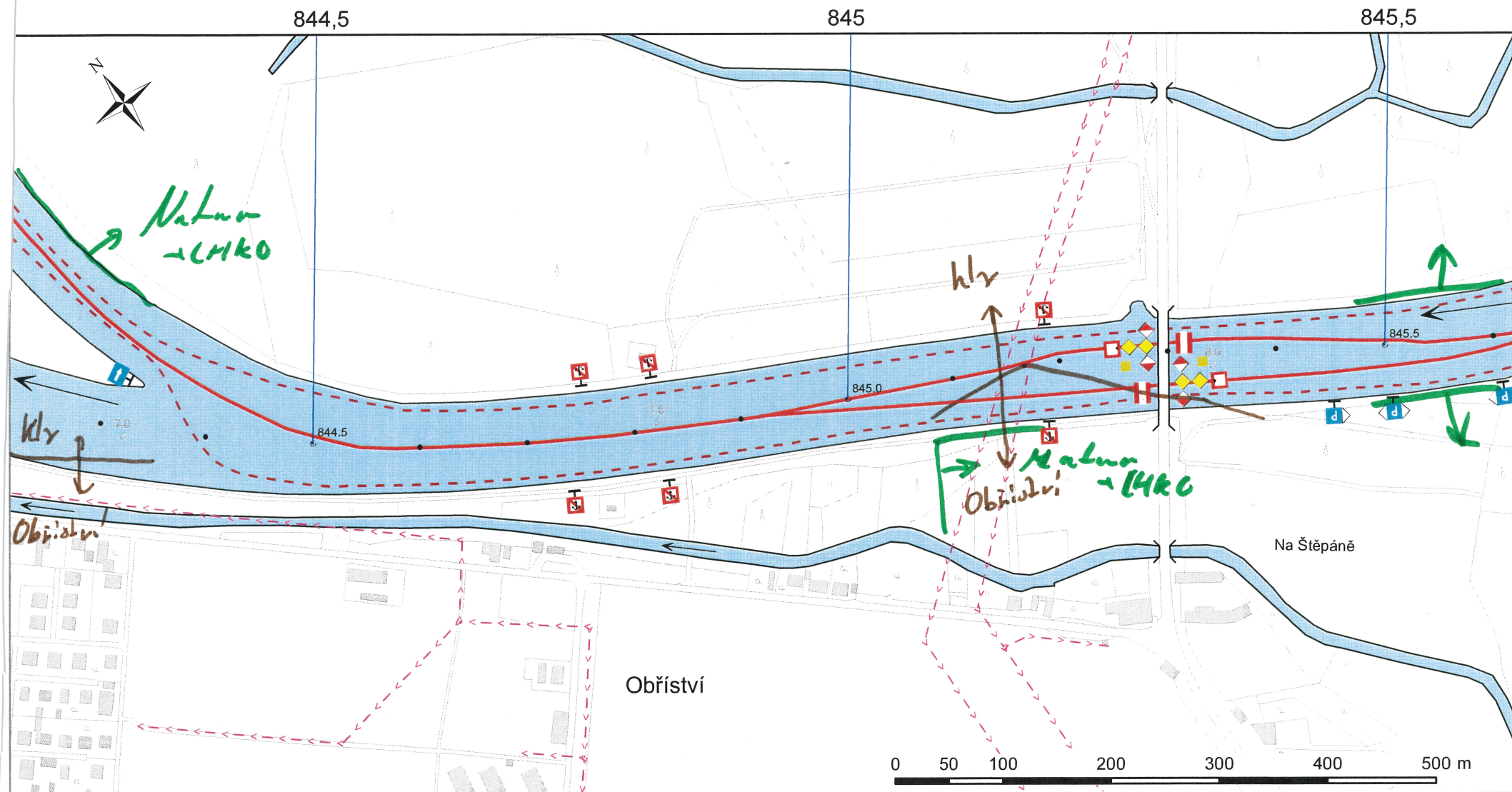
843,13 plavební komora Obříství šířka 12m, délka 85m

843,51 - 843,61 čekací stání plavidel

MEHlt_{nos} - 120 m/s
 (ČEZ)

Ze hladiny nov. 158,89

tolerance $Q < 150\%$ ± 20 158,89 ~ 159,09
 $150\% < Q < 250\%$ ± 10 158,69 ~ 158,99
 $Q > 250\%$ ± 50 158,39 ~ 158,89



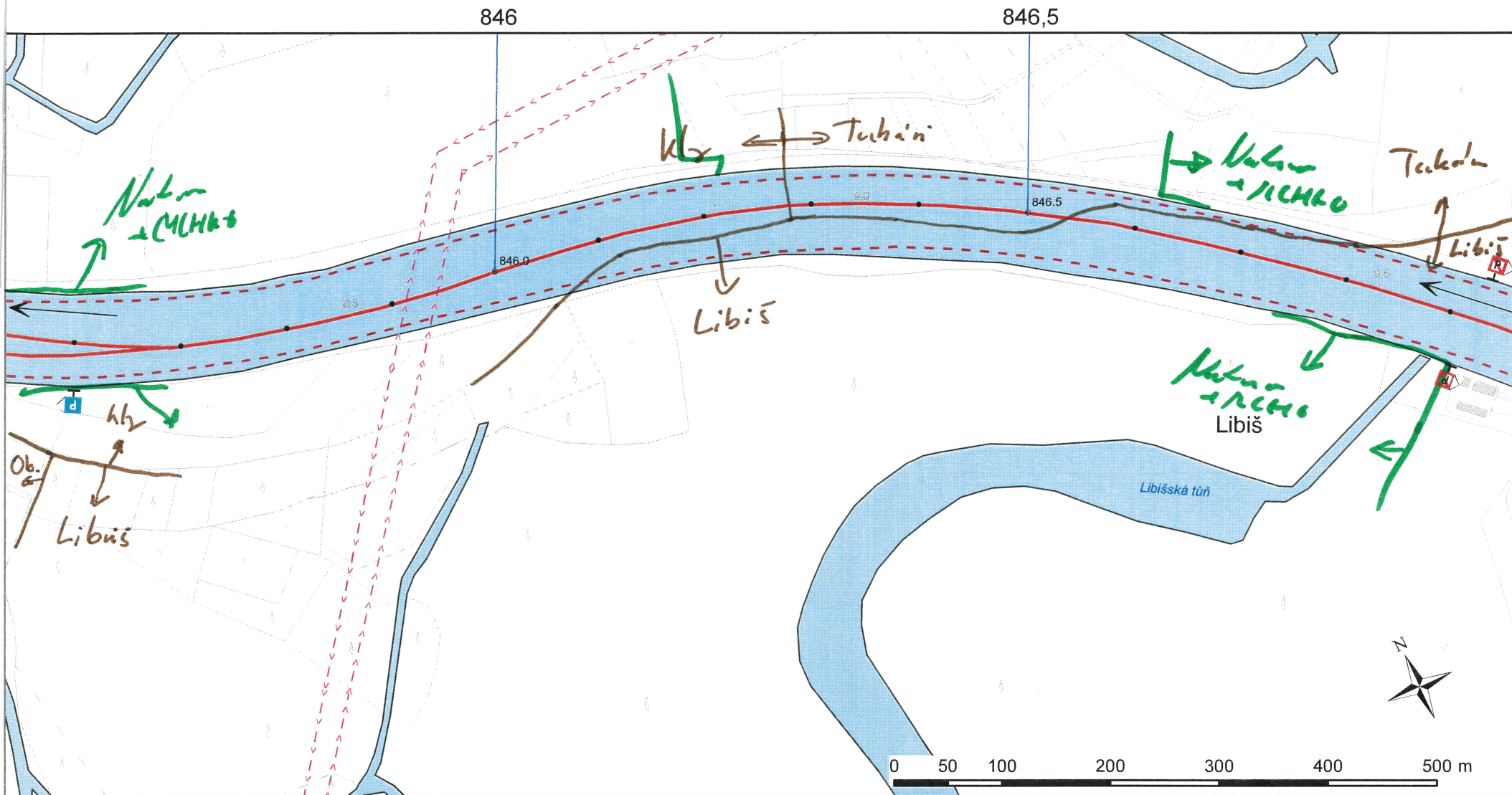
844,35 Obříství, vjezd do horního plavebního kanálu

845,16 vrchní vedení

845,18 vrchní vedení

VVN
VN

845,30 Obříství-Na Štěpáně, silniční most,
s proměnlivou podjezdnou výškou,
šířka poproudni plavební dráhy 29,03 m,
šířka protiproudni plavební dráhy 29,04 m,
podjezdná výška k max. plavební hladině 4,70 m
Most 19



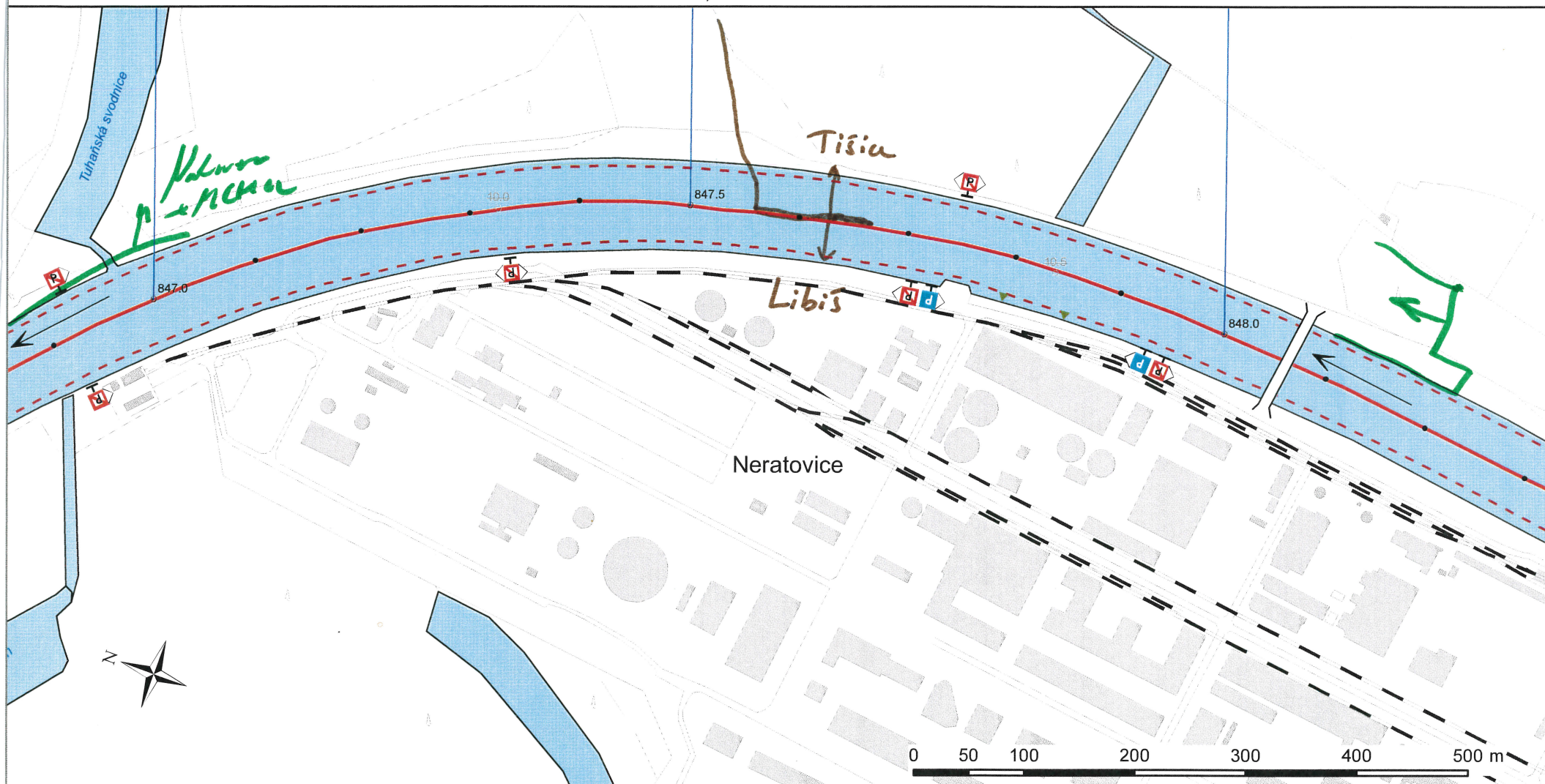
845,92 vrchní vedení VVN
845,95 vrchní vedení VVN

846,90 ústí Libišské tůně, levý břeh

847

847,5

848



846,97 ústí Tuhaňské svodnice, pravý břeh

848,06 Neratovice, lávka s potrubím,
šířka plavební dráhy 67,73 m,
podjezdová výška k max. plavební hladině 7,00 m
Lávka 20

848,5

849

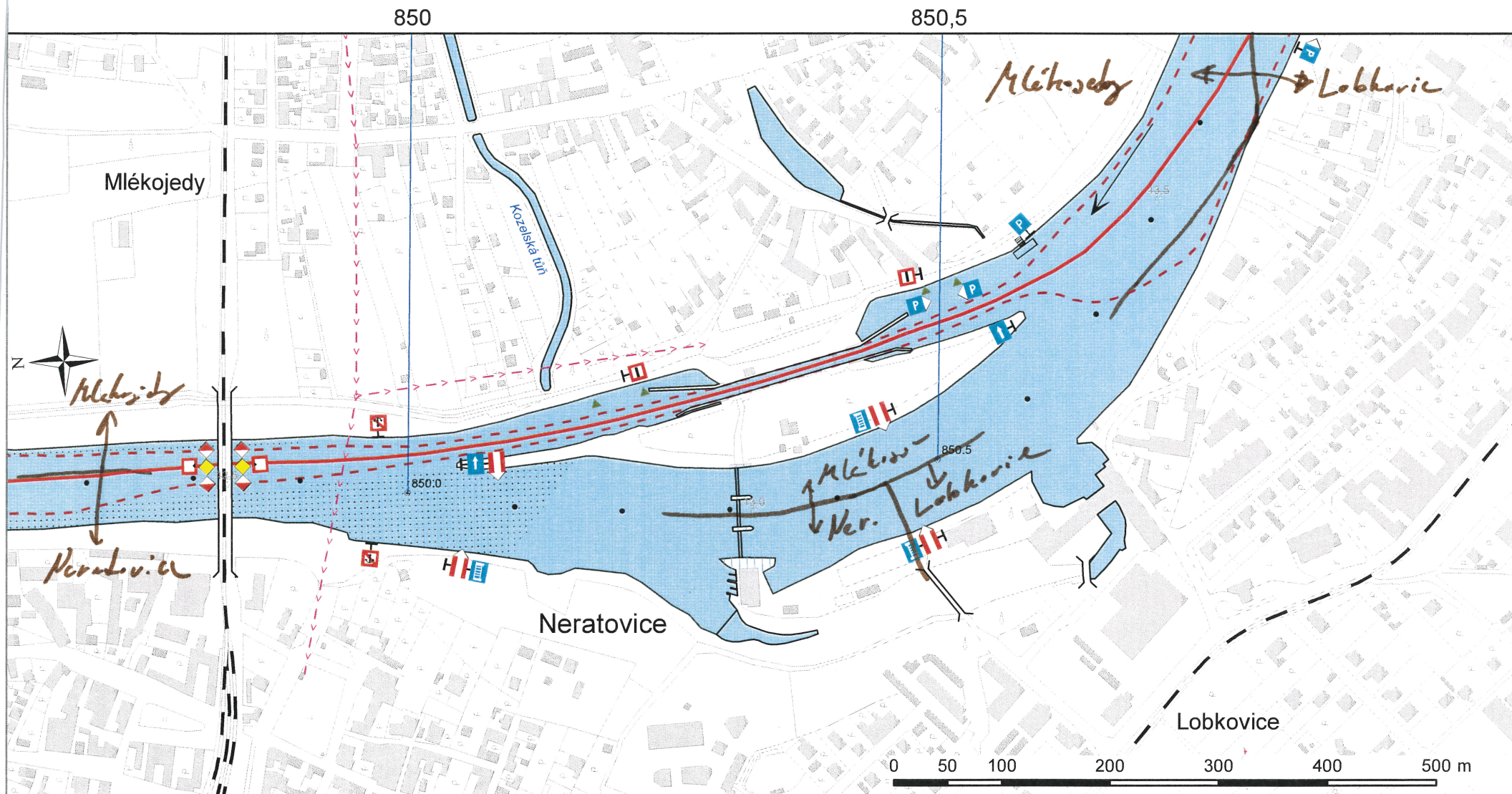
849,5



848,47 Neratovice, krytý most,
šířka plavební dráhy 65,22 m,
podjezdná výška k max. plavební hladině 7,50 m
Lávka 21

848,58 Neratovice, krytý most,
šířka plavební dráhy 69,86 m,
podjezdná výška k max. plavební hladině 10,00 m
Lávka 22

848,80 ústí Košáteckého potoka, pravý břeh



849,83 Neratovice, železniční most,
šířka plavební dráhy 40,35 m,
podjezdová výška k max. plavební hladině 5,00 m
Most 23

849,94 vrchní vedení **VN**

850,04 Lobkovice, vjezd do dolního plavebního kanálu

850,14 ústí Kozelské tůně, pravý břeh

850,31 Lobkovice, pohyblivý jez,
horní hladina 161,59 m n. m. ± 30 cm (Bpv)

850,32 Lobkovice, plavební komora 85 x 12 m

850,67 Lobkovice, vjezd do horního plavebního kanálu

Katastrální území	Říční kilometráž		Břeh	Strana plavební mapy
	od	do		
Hřensko	726,6	733,51	PB	1, 2, 3, 4, 5, 6
Dolní Žleb	730,00	733,56	LB	4, 5, 6
Prostřední Žleb	733,49	738,06	PB	6, 7, 8, 9
Prostřední Žleb	733,56	740,01	LB	6, 7, 8, 9, 10, 11
Loubí u Děčína	737,58	738,06	PB	9
Děčín	738,06	741,62	PB	9, 10, 11, 12
Podmokly	740,01	744,2	LB	11, 12, 13, 14
Děčín - Staré město	741,62	742,95	PB	12, 13
Křešice u Děčína	742,95	745,43	PB	13, 14, 15
Chrochvice	744,20	744,89	LB	14
Vilsnice	744,89	746,05	LB	14, 15
Boletice nad Labem	745,43	746,71	PB	15, 16
Mašovice	746,05	747,3	LB	15, 16
Nebočady	746,71	749,66	PB	16, 17, 18
Borek u Děčína	747,29	748,23	LB	16, 17
Dobkovice	748,23	751,81	LB	17, 18, 19
Těchlovice	749,66	752,00	PB	18, 19
Přerov u Těchovic	752	752,56	PB	19, 2
Roztoky nad Labem	751,81	753,95	LB	19, 20, 21
Malé Březno	752,56	756,06	PB	20, 21, 22
Povrly	753,95	756,06	LB	21, 22
Velké Březno	756,06	757,9	PB	22, 23
Neštědice	756,06	758,46	LB	22, 23, 24
Valtířov nad Labem	757,91	760,39	PB	23, 24
Mojžíř	758,46	759,45	LB	24
Neštěmice	759,45	761,83	LB	24, 25, 26
Svádov	760,39	762,93	PB	25, 26, 27
Ktánské Březno	761,83	746,57	LB	26, 27, 28
Střekov	762,93	769,75	PB	27, 28, 29, 30, 31, 32
Ústí nad Labem	764,57	768,05	LB	28, 29, 30, 31
Vaňov	768,05	769,75	LB	31, 32, 33
Brná nad Labem	769,75	771,8	PB	32, 33
Sebuzín	771,8	774,71	PB	33, 34, 35
Dolní zálezly	769,75	776,65	LB	33, 34, 35, 36, 37
Církvice	774,71	777,29	PB	35, 36, 37
Libochovany	777,19	781,78	PB	37, 38, 39, 40, 41
Prackovice nad Labem	776,65	779,92	LB	37, 38, 39
Litochovice	779,92	781,54	LB	39, 40
Malé Žernoseky	781,54	784,53	LB	40, 41, 42

Katastrální území	Říční kilometráž		Břeh	Strana plavební mapy
	od	do		
Velké Žernoseky	782,07	783,82	PB	41, 42,
Píšťany	783,82	788,04	PB	42, 42a, 42b, 43, 44, 45
Lhotka	784,53	785,24	LB	42, 43
Lovosice	758,24	788,22	LB	43, 44, 45
Žalhostice	788,04	790,38	PB	45, 46
Prosmky	788,22	789,85	LB	45, 46
Mlékojedy	789,85	791,93	LB	46, 47, 48
Litoměřice	790,38	75,82	PB	47, 48, 49, 50
Litomeřice	791,93	794,08	LB	48, 49
České Kopisty	794,08	792,26	LB	49, 50, 51
Třeboutice	795,82	797,24	PB	51, 52
Počápy u Terezína	792,26	798,1	LB	51, 52
Křešice u Litoměřic	797,24	799,4	PB	52, 53
Nučničky	798,1	800,9	LB	52, 53, 54
Nučnice	799,4	801,61	PB	53, 54, 55
Libotenice	800,9	804,76	LB	54, 55, 56, 57
Lounky	801,61	805,15	PB	55, 56, 57
Černěves	805,15	807,87	PB	57, 58, 59
Hrobce	804,76	805,72	LB	57, 58
Židovice	805,72	807,69	LB	58, 59
Vědomice	807,87	812,27	PB	59, 60, 61, 62
Roudnice nad Labem	807,69	811,6	LB	59, 60, 61, 62
Kyškovice	812,27	814,42	PB	62, 63, 64
Dobříň	811,6	814,42	LB	62, 63, 64
Brzánky	814,42	818,1	PB	64, 65, 66
Záluží u Roudnice n. L	814,42	817,8	LB	64, 65, 66
Račice u Štětí	817,8	821,8	LB	66, 67, 68, 69
Štětí I.	818,84	823,69	PB	67, 68, 69, 70, 71
Hněvice	821,08	823,95	LB	69, 70, 71
Poceplice	823,69	827,3	PB	71, 72, 73
Horní Počápy	823,95	828,1	LB	71, 72, 73, 74
Liběchov	827,3	830,2	PB	73, 74, 75, 76
Křivenice	828,1	830,33	LB	74, 75
Dolní Beřkovice	829,95	832,72	LB	75, 76, 77
Vechlovice	830,2	832,07	PB	76, 77
Mělník	832,07	839,82	PB	77, 78, 79, 80, 81
Vliněves	832,72	835,15	LB	77, 78, 79
Brozánky	835,15	836,6	LB	79, 80
Hořín	836,6	837,61	LB	80, 81
Úpor	837,61	839,82		81